

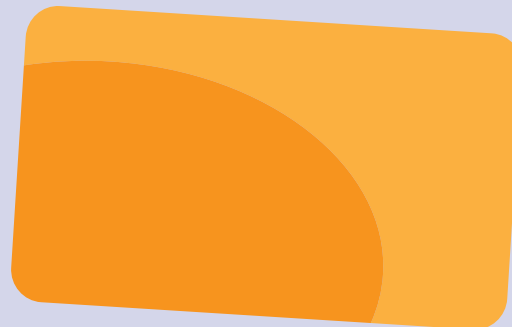
## Sus derechos como cliente

- ✓ Recibir una buena atención de parte del banco.
- ✓ Recibir respuestas a sus dudas o requerimientos, por ejemplo: cómo usar su cuenta de ahorro, el cajero automático, conocer sobre otros servicios, etc.
- ✓ Presentar sus quejas y reclamos en la sucursal del banco.

## Tarjeta de débito

Es ese plástico con el que puede retirar dinero de su cuenta, sacando del cajero automático o comprando en negocios autorizados sin tener que ir al banco.

Para poder usar esta tarjeta de débito, tiene que saber su clave secreta, llamada también PIN.



## Clave secreta o PIN

La clave secreta o PIN es una forma de protección (como un candado) para que ninguna otra persona use la tarjeta para sacar tu dinero.

Es un número de 4 dígitos que tiene que elegir y mantener en secreto. Sólo usted lo conoce.

## Dónde puede usar su tarjeta

### Ventanilla del Banco

En las sucursales del Banco se pueden realizar operaciones como depósitos, retiros, transferencias, etc.



### Establecimientos comerciales

Puede realizar compras en los negocios autorizados para pagos con tarjeta de débito.

### Consejos

- Después de hacer su compra, pida el comprobante.
- Nunca firme un comprobante en blanco
- Controle que el importe corresponda a su compra.

### Cajero automático

Se pueden realizar operaciones de consulta de saldo, retiros, entre otros, en los cajeros automáticos de la Red ...



## LA TARJETA DE DÉBITO Y EL USO DEL CAJERO AUTOMÁTICO



# 1

Introduzca la tarjeta en la ranura

Verifique la ranura del cajero automático antes de introducir su tarjeta y NO permita ni solicite ayuda de extraños



# 2

Escriba su clave secreta



# 3

Identifique su número de cuenta y oprima la tecla de operación que desea hacer

Retiro, consulta, transferencia, extracto...



# 4

Seleccione el monto a retirar

Si requiere otro monto, presione "OTRO MONTO" e ingrese la cantidad con el teclado numérico



5

Retire el dinero rápidamente y verifique el monto

Si el cajero retiene el dinero o la tarjeta es necesario llamar al banco para solicitar su devolución.



# 6

Solicite su extracto de movimiento



# 7

Se realizará la consulta sobre otro servicio.

Si requiere hacer otro retiro presione "SI" y repita los pasos.



# 8

¡No olvide retirar su tarjeta!



Verifique regularmente el saldo de su cuenta y cambie el pin de tarjeta periódicamente