

# Camino a la inclusión financiera

Resultados obtenidos

## Evaluación de Impacto del Programa Piloto Promoción del Ahorro en Familias JUNTOS

Periodo de intervención: 2009 - 2012

Línea de base: Junio - Julio 2010 / 1,822 hogares usuarios de JUNTOS

Localidades de intervención:  
10 distritos de tratamiento<sup>1</sup>,  
18 distritos de control<sup>2</sup>,  
sierra del Perú (La Libertad,  
Apurímac, Ayacucho, Cusco y Puno)

Línea de seguimiento:  
Julio 2012 / 1,442 hogares usuarios de JUNTOS

<sup>1</sup> Receptores de educación financiera y acompañamiento financiero / <sup>2</sup> No fueron asignados a la intención de tratar, aunque pudieron haber estado expuesta a ella.

■ 50% menos pobre  
■ 50% más pobre

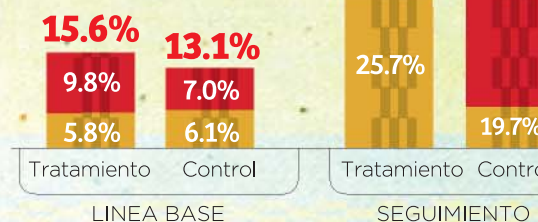
### CONOCIMIENTOS FINANCIEROS

#### 1 Impacto de la intención de tratar\* en la adquisición de conocimiento y habilidades financieras

Usuaris de JUNTOS en distritos beneficiarios del Piloto...



¿Cuando tiene dudas financieras acude al personal del BN?



\* Educación financiera e incentivos / En todos los casos, los cambios fueron de magnitud significativamente mayor para el grupo de tratamiento que para el de control / BN: Banco de la Nación

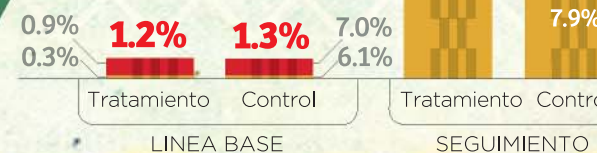
### CONFIANZA EN EL SISTEMA FINANCIERO

#### 2 Impacto de la intención de tratar\* en la confianza en el sistema financiero y las actitudes financieras

Usuaris de JUNTOS en distritos beneficiarios del Piloto...



¿Sabe que sus ahorros están protegidos en el banco?



### USO DE SERVICIOS FINANCIEROS

#### 3 Impacto de la intención de tratar\* en el uso de servicios financieros: la cuenta de ahorro

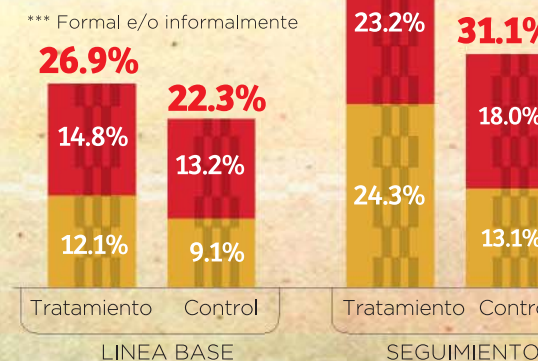
El porcentaje de usuarias de JUNTOS en distritos de tratamiento que empezaron a ahorrar en el banco, desde que recibieron la TMC, creció significativamente tras la Intervención del Piloto.



Para las usuarias de JUNTOS en distritos de tratamiento, el deseo de ahorrar en un banco creció tras la intervención del Piloto de Ahorro en Hogares de JUNTOS.



¿Junta\*\*\* dinero al momento de la encuesta?



\*\*Según FINDEX 2011



## NUESTRAS MUJERES HAN VENCIDO OBSTÁCULOS Y TEMORES PARA UTILIZAR SU CUENTA DE AHORROS

### Desde el lado de la oferta

Las usan a pesar de que el tipo de cuenta no siempre es la ideal.

**0.20%**

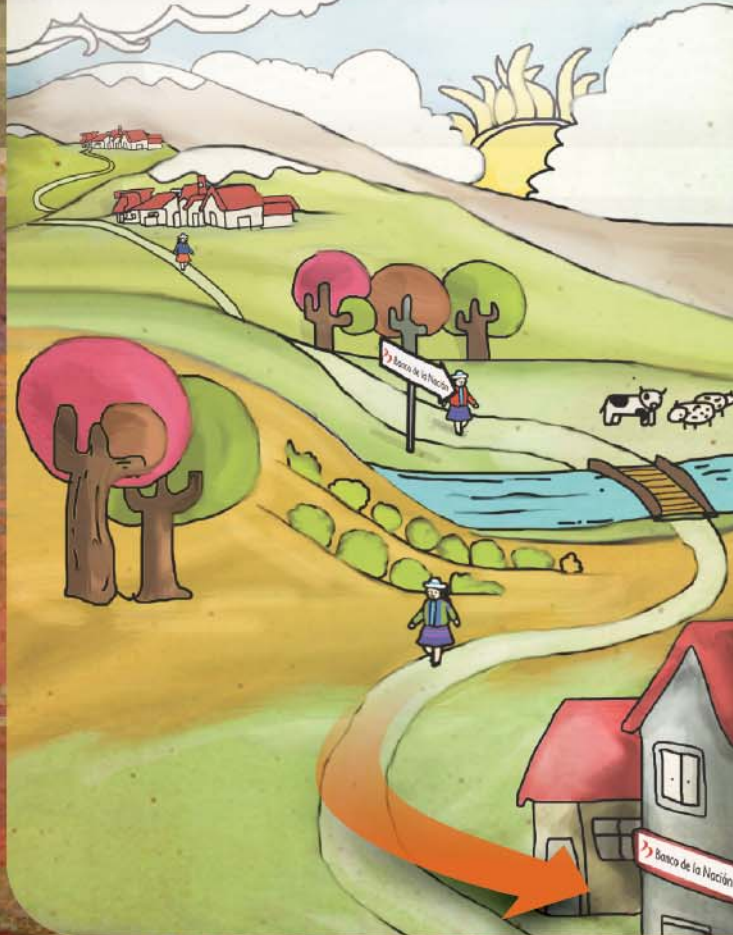
Tasa de interés efectivo anual ofrecido por el BN

Las usan, a pesar de que muchas veces las instituciones financieras se encuentran lejos de sus hogares, gastando tiempo y dinero en desplazarse hacia ellas.

**2h 11m**

Tiempo promedio que las usuarias del Piloto Promoción del Ahorro en familias JUNTOS demoraban para llegar al banco

**LAS MUJERES QUE AHORRAN LO HACEN POR LA IMPORTANTE VALORACIÓN QUE LE DAN A LA SEGURIDAD DE SU DINERO EN EL BANCO.**



### Desde el lado de los programas sociales

**Ellas la usan a pesar de que no se sienten clientes del banco, pues este no las identifica como nicho potencial.**



**Sobrepasan el temor de ser sancionadas por los responsables de los programas sociales, al emplear su cuenta y dejar parte de la TMC en ella.**

“ Se supone que a nosotros nos han informado, en el Piloto de Ahorros, que es muy importante ahorrar. No importa la cantidad. Si JUNTOS nos está dando el apoyo del programa es para salir adelante, no para quedarnos. Antes, las mamás con miedo iban a cobrar, no iban a vender a la feria porque decían 'me van a ver y me van a quitar mi dinero ahorrado' ”

Madre Líder de JUNTOS, San Jerónimo

**Más de 17,000 mujeres fueron expuestas a Educación y Acompañamiento Financiero**

**Una mujer que ahorra es una vida que cambia vidas**



**PROYECTO CAPITAL**  
Oportunidad de inclusión financiera en América Latina y el Caribe  
Una mujer que ahorra es una vida que cambia vidas