

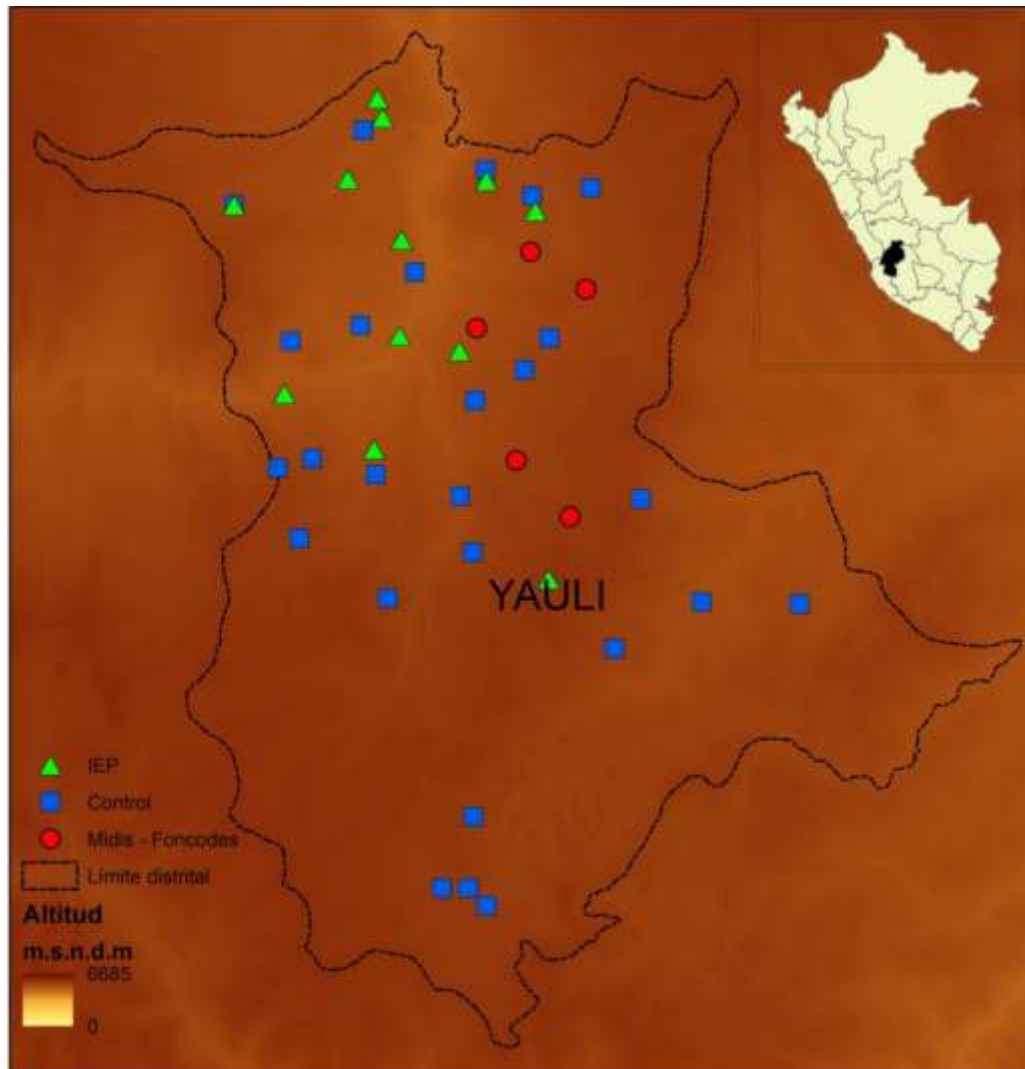


“Principales resultados de la evaluación de la intervención de alfabetización financiera de beneficiarias del programa **JUNTOS – Yauli**”

Johanna Yancari Cueva
Investigadora
Instituto de Estudios Peruanos

26 de noviembre de 2015

Ámbito de intervención



El Mapa muestra que existe contigüidad o proximidad entre los centros poblados de los tres ámbitos.

Esto muestra que puede haber efectos de externalidad positiva de ambas intervenciones sobre algunos centros poblados en el ámbito de control, así como una superposición en ambas intervenciones

Características de la población

	IEP	Control	Midis Foncodes	Diferencia significativa		
	(I)	(II)	(III)	(I) y (II)	(I) y (III)	(II) y (III)
Edad	37.05	36.83	36.27			
Años de estudio	4.28	3.87	3.57	**	**	
Número de miembros del hogar	4.58	4.76	4.93	**	**	
Sabe leer y escribir	0.61	0.59	0.63			
Trabaja en su casa/chacra	0.90	0.94	0.95	***	***	
Trabaja para otros	0.11	0.13	0.15		*	
Tiene negocio	0.05	0.03	0.03	*		

Nota: *** $p < 0.01$, ** $p < 0.05$, * $p < 0.10$

Las beneficiarias en el ámbito de intervención del IEP son más educadas, con familias más pequeñas (menos miembros), en menor proporción trabajan en su casa o chacra, y en mayor proporción tienen un negocio, en comparación a aquellas en la zona intervenida por Midis-Foncodes o la zona de control. Sin embargo, no son diferentes en edad promedio y nivel de alfabetización de la población

Metodología

Estimación de impactos a través de diferencias en diferencias.

$$DD = ((Y_1|D=1) - (Y_0|D=1)) - ((Y_1|D=0) - (Y_0|D=0))$$

Siendo Y la variable sobre la que se quiere medir el impacto

Los subíndices 1 y 0 momento inicial corresponde a 0 y el final a 1

D es una variable de tratamiento, D=1 (tratados) y D=0 (controles).

La aproximación econométrica buscará estimar un panel de datos con efectos fijos de la siguiente forma:

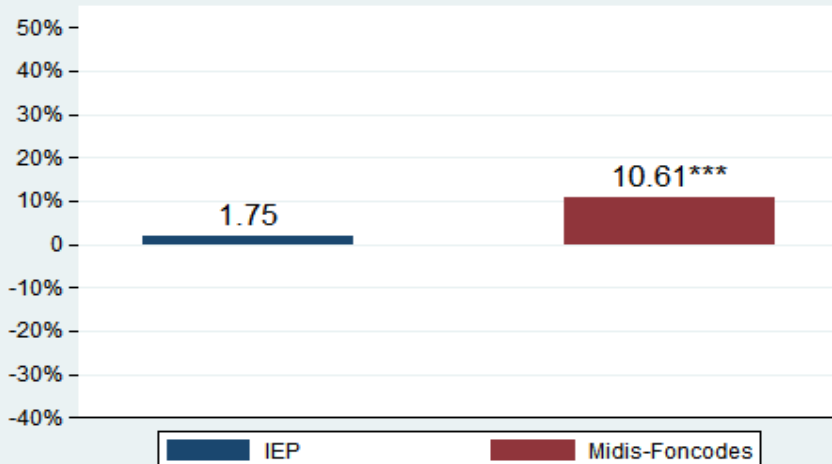
$$Y_{it} = b_1 * T + b_2 * D + b_3 * (D * T) + b_4 * X_{it} + e$$

El coeficiente b3 será equivalente al impacto de la intervención sobre la variable resultado.

Uso de Instituciones Financieras

Ahorrar dinero

- Por zona de intervención -



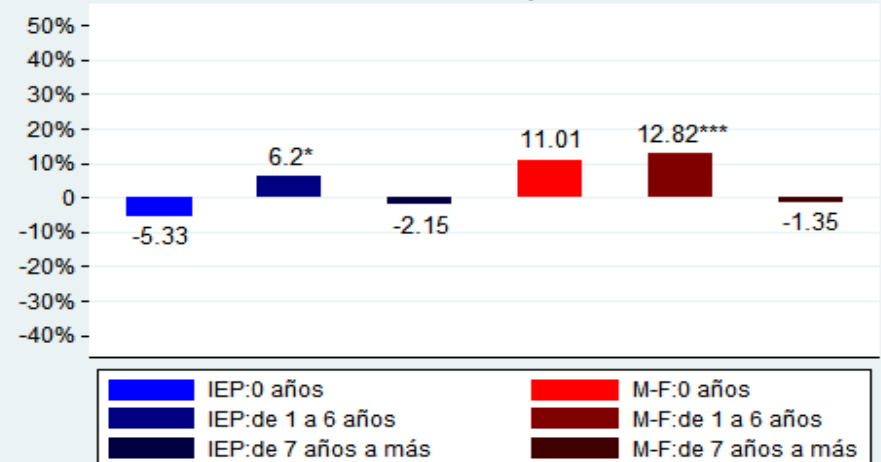
Fuente: Encuesta de Línea de Base y Salida - Educación Financiera - Yauli, 2013-2014

Se halló un impacto de 10% en la zona de intervención de Midis-Foncodes.

A nivel desagregado por nivel educativo, solo se obtuvo impactos en mujeres con algún grado de educación primaria.

Ahorrar dinero

- Por zona de intervención y años de estudio -

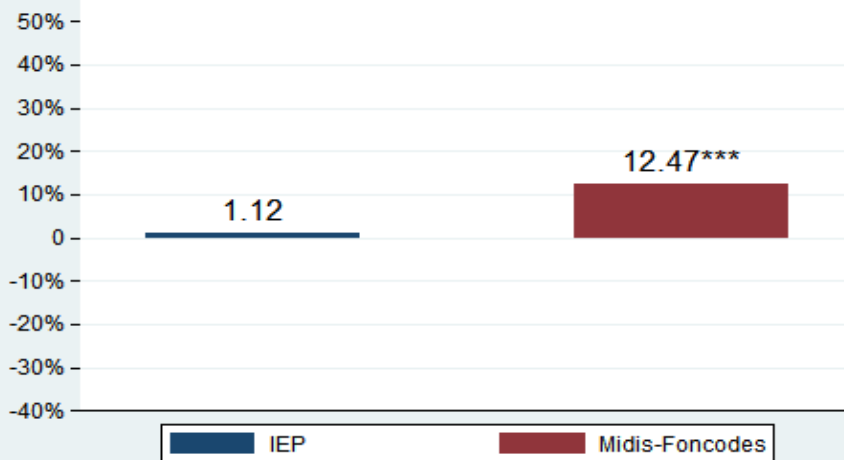


Fuente: Encuesta de Línea de Base y Salida - Educación Financiera - Yauli, 2013-2014

Uso de Instituciones Financieras

Hacer Transferencias

- Por zona de intervención -



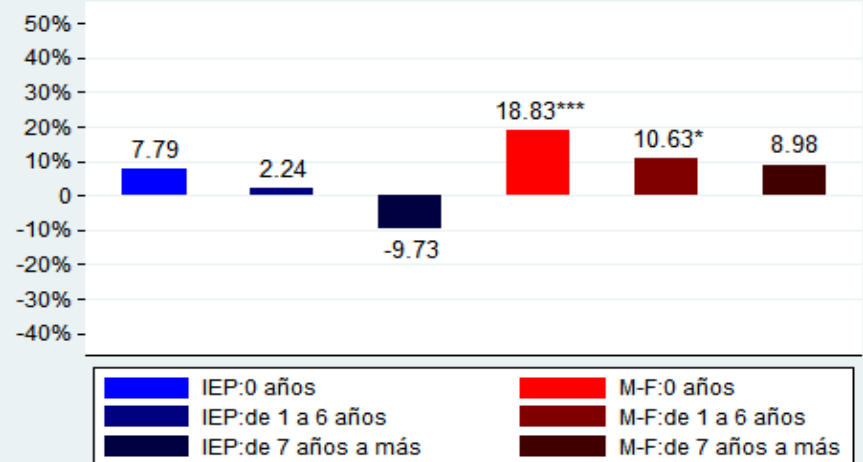
Fuente: Encuesta de Línea de Base y Salida - Educación Financiera - Yauli, 2013-2014

Se halló un impacto de 12% en la zona de intervención de Midis-Foncodes.

A nivel desagregado por nivel educativo, solo se obtuvo impactos en mujeres sin ningún nivel educativo

Hacer Transferencias

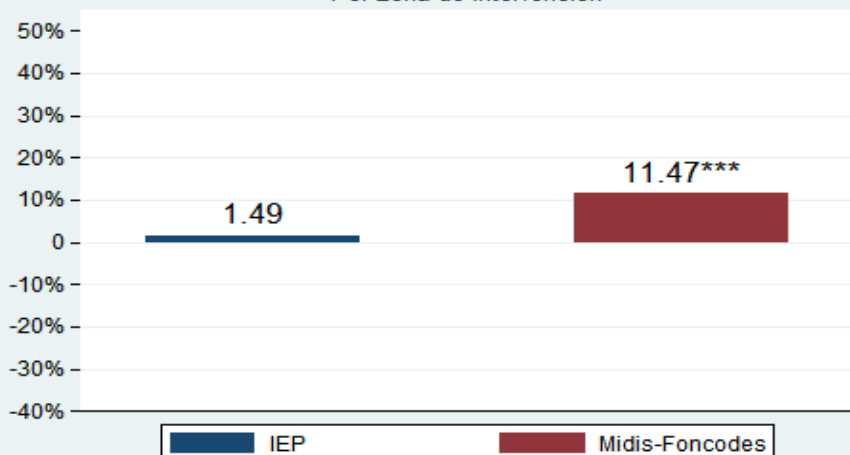
- Por zona de intervención y años de estudio -



Fuente: Encuesta de Línea de Base y Salida - Educación Financiera - Yauli, 2013-2014

Uso de Instituciones Financieras

Hacer giros
- Por zona de intervención -

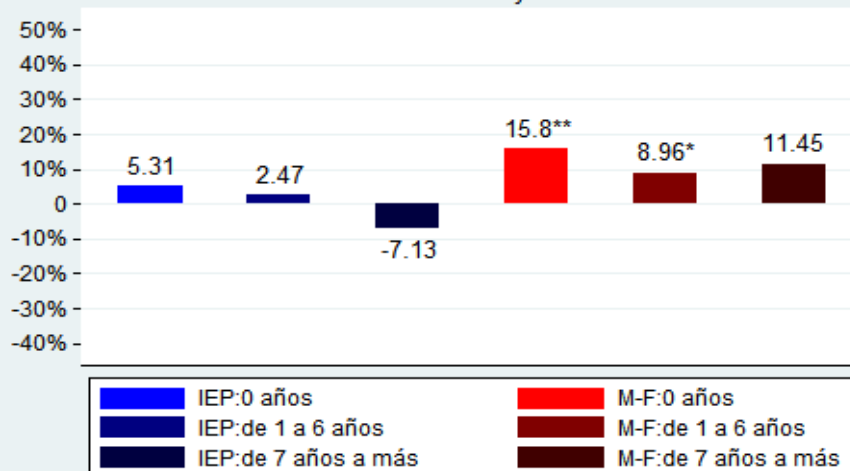


Fuente: Encuesta de Línea de Base y Salida - Educación Financiera - Yauli, 2013-2014

Se halló un impacto de 11% en la zona de intervención de Midis-Foncodes.

A nivel desagregado por nivel educativo, solo se obtuvo impactos en mujeres con menor nivel educativo que el secundario.

Hacer giros
- Por zona de intervención y años de estudio -

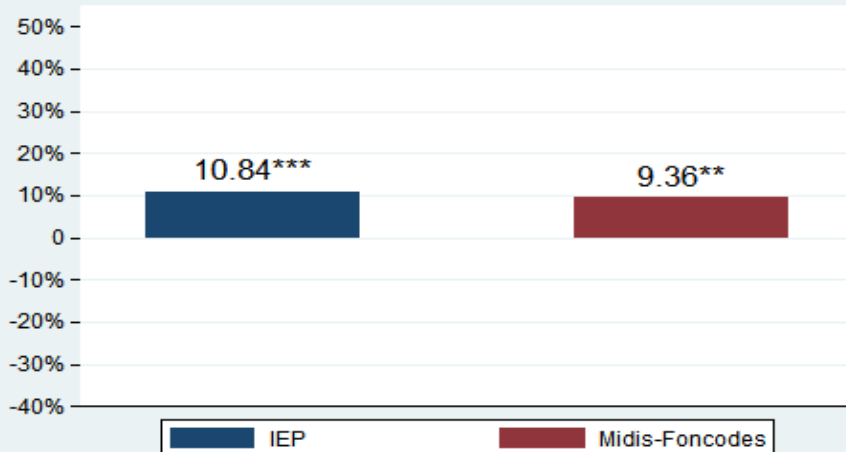


Fuente: Encuesta de Línea de Base y Salida - Educación Financiera - Yauli, 2013-2014

Protección

Verdadero

- Por zona de intervención -



Fuente: Encuesta de Línea de Base y Salida - Educación Financiera - Yauli, 2013-2014

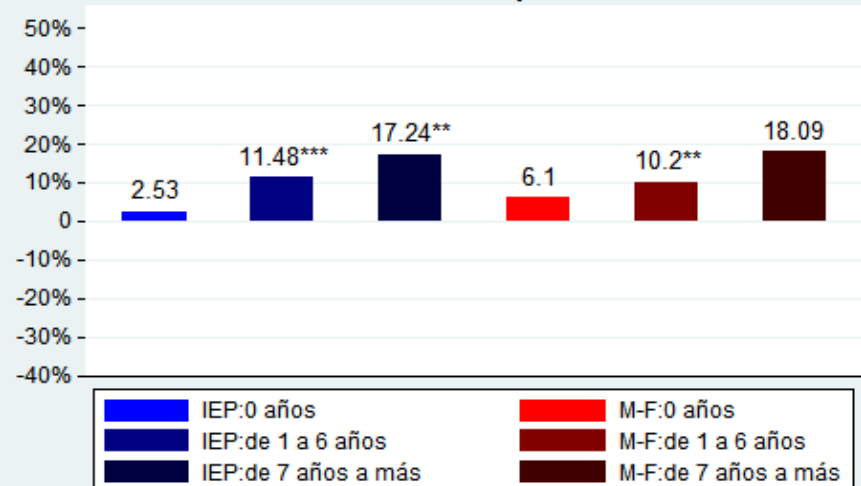
Se halló mayor impacto en la zona intervenida por el IEP (10.84%) que en la de Midis-Foncodes (9.36%)

Impactos diferenciados por nivel educativo alcanzado.

Ante la proposición «Si el banco/ caja rural / otra institución donde ahorro quiebra, igual puedo estar tranquila porque no pierdo el dinero que tengo ahorrado en el banco»

Verdadero

- Por zona de intervención y años de estudio -

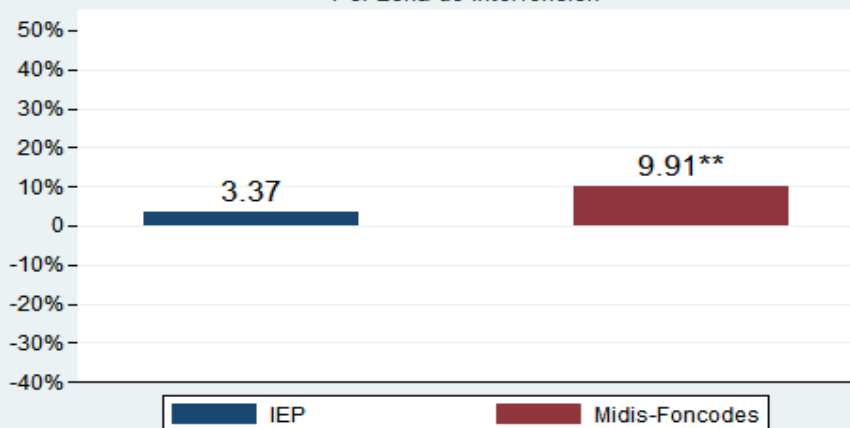


Fuente: Encuesta de Línea de Base y Salida - Educación Financiera - Yauli, 2013-2014

Confianza

Sí se puede confiar en los bancos, estoy segura que no le va pasar nada a mi dinero

- Por zona de intervención -



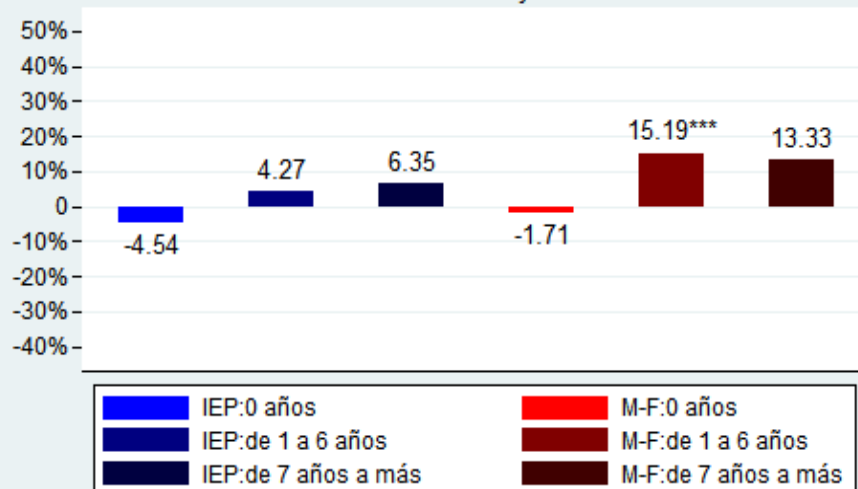
Fuente: Encuesta de Línea de Base y Salida - Educación Financiera - Yauli, 2013-2014

Sólo se halló impacto significativo en la zona de intervención de Midis-Foncodes.

Específicamente sobre el grupo de mujeres con algún grado de educación primaria.

Sí se puede confiar en los bancos, estoy segura que no le va pasar nada a mi dinero

- Por zona de intervención y años de estudio -



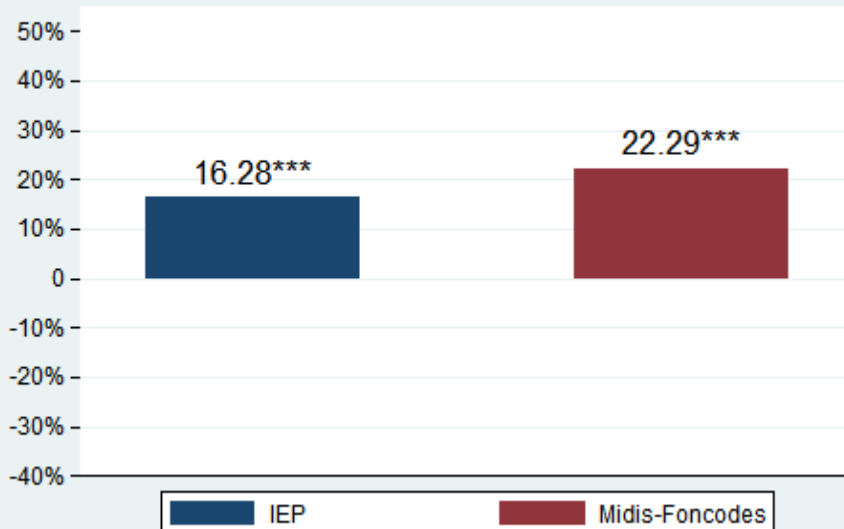
Fuente: Encuesta de Línea de Base y Salida - Educación Financiera - Yauli, 2013-2014



Oportunidades de inclusión financiera en América Latina y el Caribe.
Una mujer que ahorra es una vida que cambia vidas.

Ahorro: Seguridad

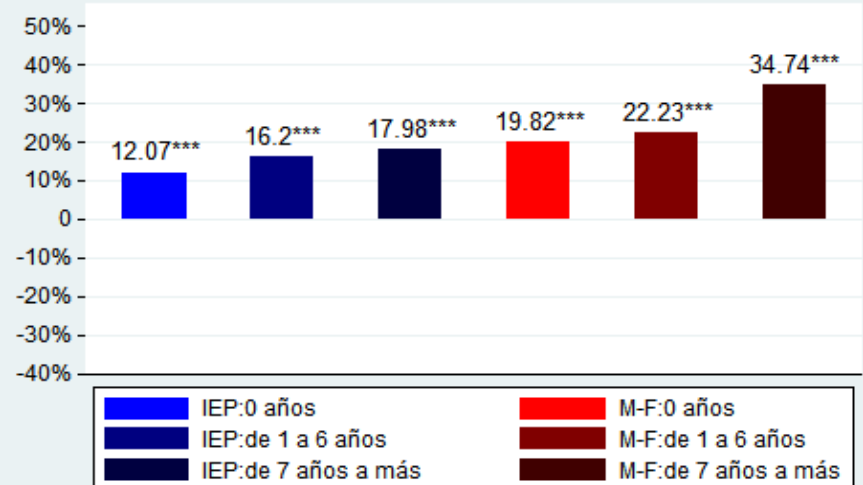
Ahorrando el dinero en el banco
- Por zona de intervención -



Fuente: Encuesta de Línea de Base y Salida - Educación Financiera - Yauli, 2013-2014

Se hallaron impactos positivos y significativos en ambas zonas de intervención.

Ahorrando el dinero en el banco
- Por zona de intervención y años de estudio -



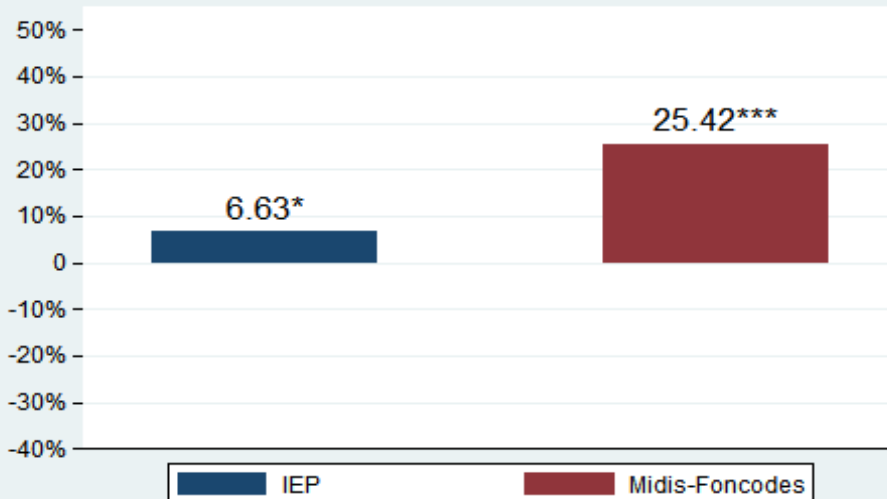
Fuente: Encuesta de Línea de Base y Salida - Educación Financiera - Yauli, 2013-2014

Los impactos son mayores en los grupos con mayor nivel educativo.

Ahorro: Usos

Para enfrentar emergencias

- Por zona de intervención -

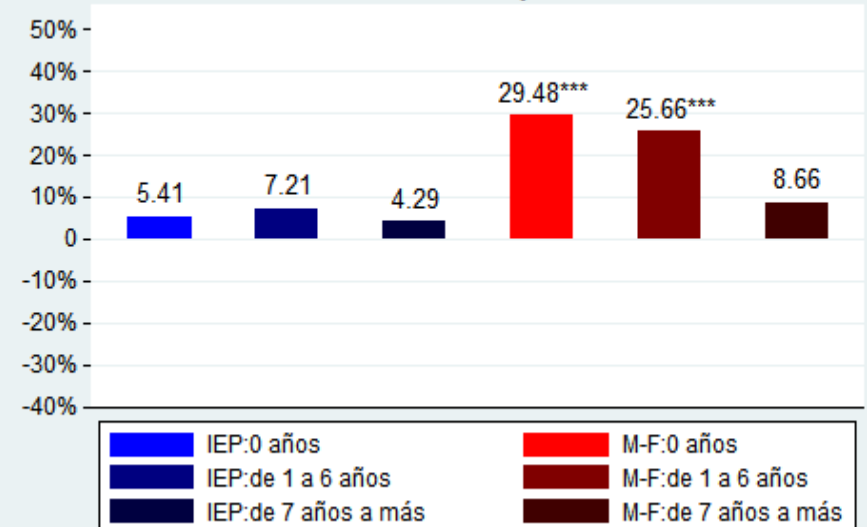


Fuente: Encuesta de Línea de Base y Salida - Educación Financiera - Yauli, 2013-2014

Se halló impactos positivos en ambas zonas de intervención.

Para enfrentar emergencias

- Por zona de intervención y años de estudio -

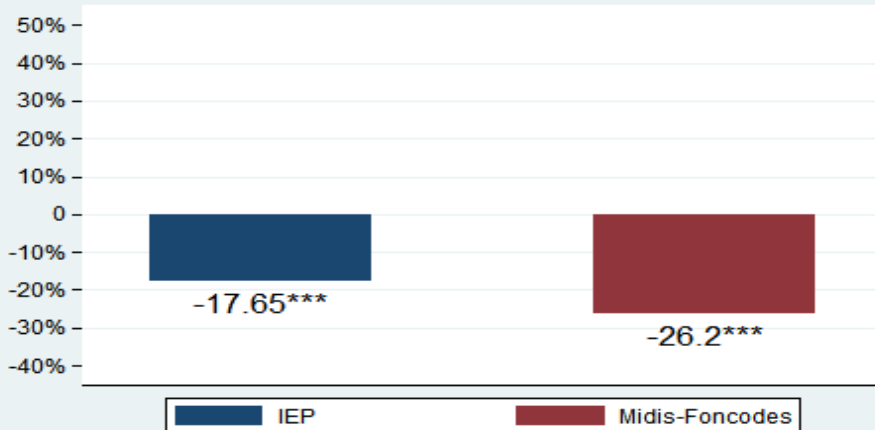


Fuente: Encuesta de Línea de Base y Salida - Educación Financiera - Yauli, 2013-2014

A nivel desagregado por nivel educativo, solo se obtuvo impactos en mujeres con menor nivel educativo que el secundario.

Ahorro: Usos

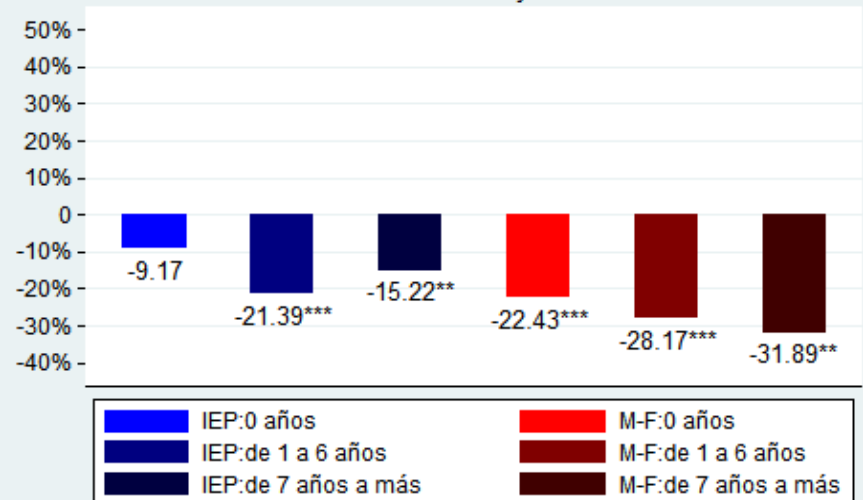
Para educación/salud de los hijos o de la familia
- Por zona de intervención -



Fuente: Encuesta de Línea de Base y Salida - Educación Financiera - Yauli, 2013-2014

Impactos negativos en ambas zonas de intervención. Disminuye la proporción que piensa que los ahorros deben servir para educación y salud de los hijos.

Para educación/salud de los hijos o de la familia
- Por zona de intervención y años de estudio -

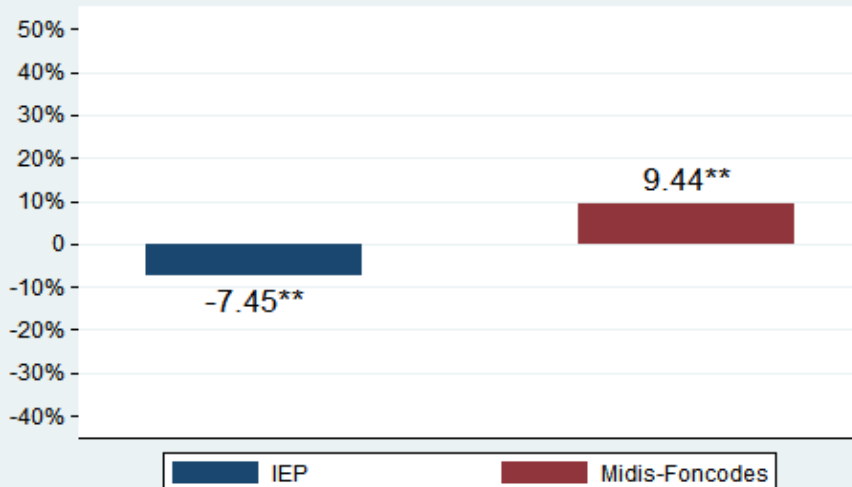


Fuente: Encuesta de Línea de Base y Salida - Educación Financiera - Yauli, 2013-2014

Los impactos son mayores en los grupos con mayor nivel educativo.

Ahorro: Usos

Para hacer lo que tengo soñado (mejora de la casa, etc)
- Por zona de intervención -

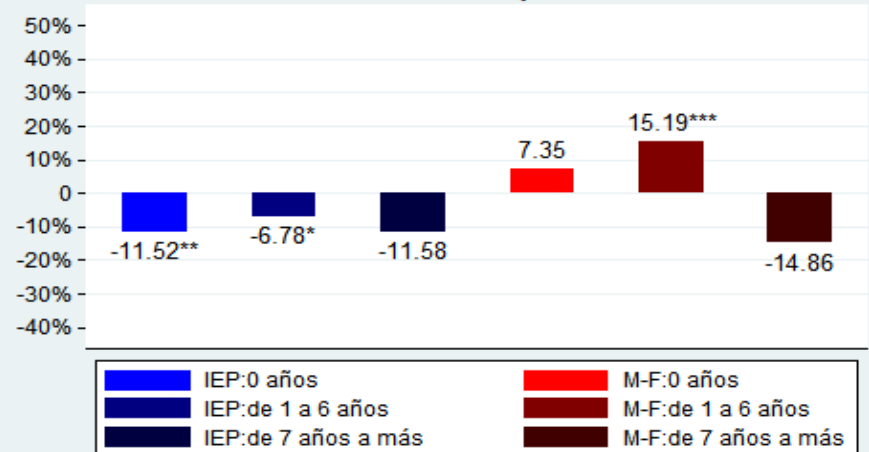


Fuente: Encuesta de Línea de Base y Salida - Educación Financiera - Yauli, 2013-2014

IEP se enfoca para no realizar gastos superfluos. Midis-Foncodes tiene un enfoque de inversión.

Impactos diferenciados. Negativos en ambas zona IEP y positivo en Midis-Foncodes.

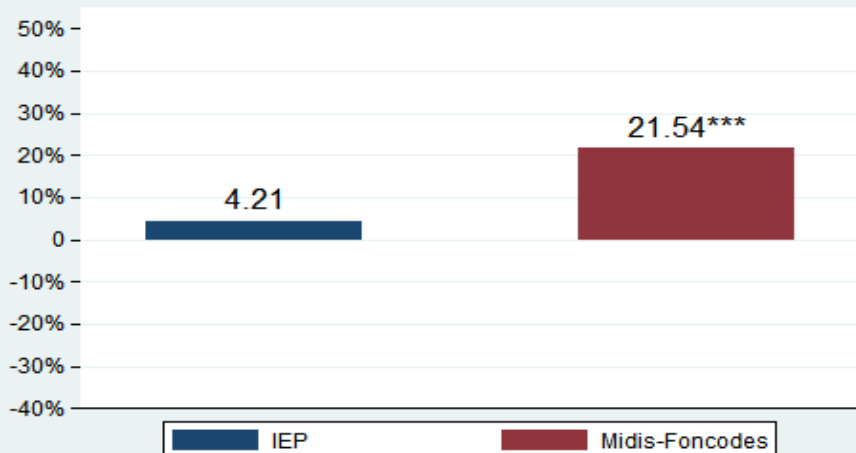
Para hacer lo que tengo soñado (mejora de la casa, etc)
- Por zona de intervención y años de estudio -



Fuente: Encuesta de Línea de Base y Salida - Educación Financiera - Yauli, 2013-2014

Presupuesto: Percepción

Yo no puedo hacer un presupuesto porque no sé qué es
- Por zona de intervención -

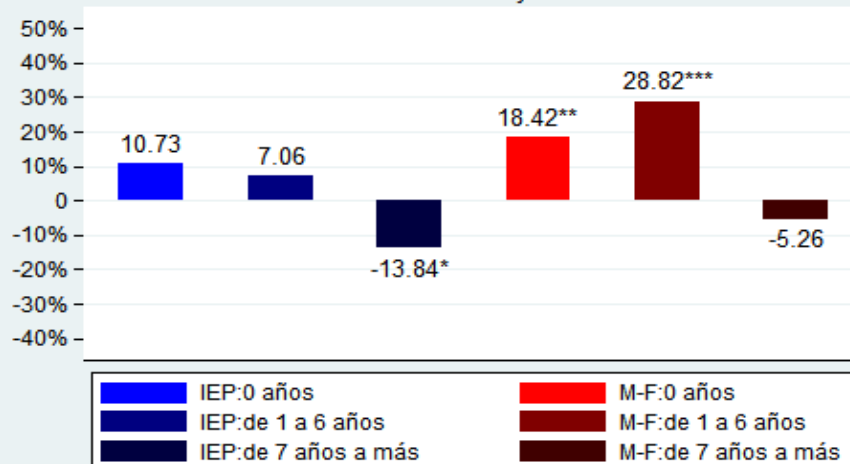


Fuente: Encuesta de Línea de Base y Salida - Educación Financiera - Yauli, 2013-2014

En la zona del IEP esta proporción disminuye pero solo para las mujeres con mayor nivel educativo. En la zona de Midis-Foncodes se mantiene el resultado agregado.

Impacto positivo en la zona de intervención Midis-Foncodes.

Yo no puedo hacer un presupuesto porque no sé qué es
- Por zona de intervención y años de estudio -

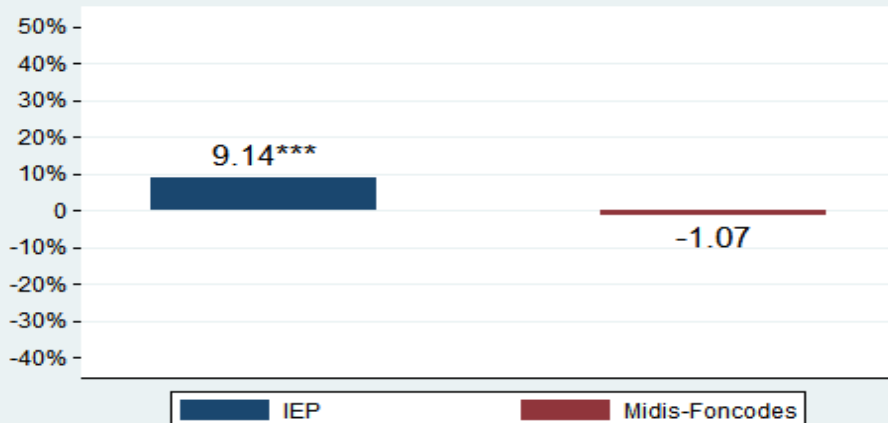


Fuente: Encuesta de Línea de Base y Salida - Educación Financiera - Yauli, 2013-2014

Presupuesto: Percepción

Yo sé que puedo hacer un presupuesto para manejar mejor mi dinero

- Por zona de intervención -

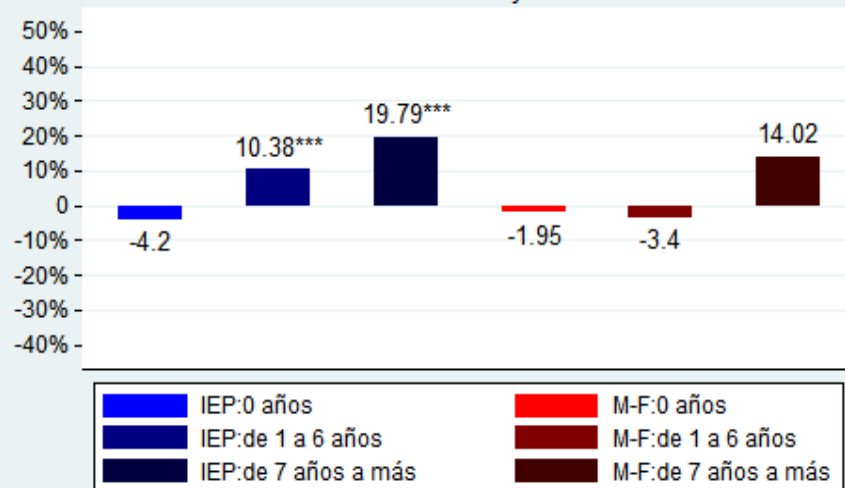


Fuente: Encuesta de Línea de Base y Salida - Educación Financiera - Yauli, 2013-2014

Impacto positivo solo en zona de intervención IEP.

Yo sé que puedo hacer un presupuesto para manejar mejor mi dinero

- Por zona de intervención y años de estudio -



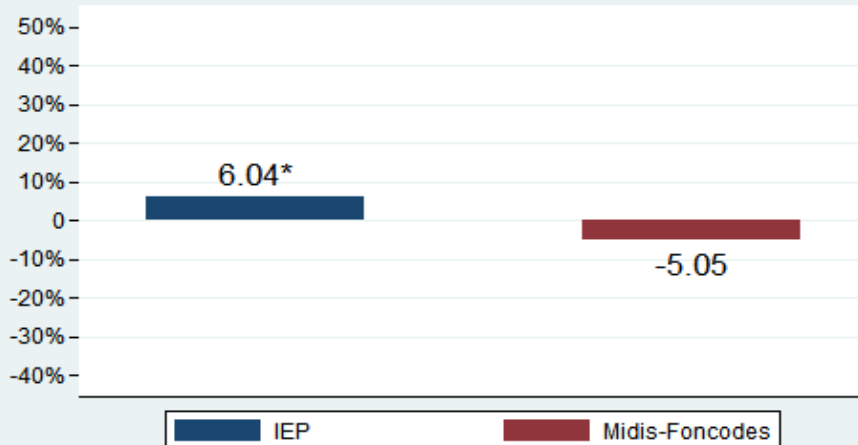
Fuente: Encuesta de Línea de Base y Salida - Educación Financiera - Yauli, 2013-2014

Impactos diferenciados por nivel educativo alcanzado. Es mayor el impacto en mujeres con nivel educativo mayor al primario.

Presupuesto: Definición

Los ingresos de todos los miembros de mi familia, y los gasto que hacemos

- Por zona de intervención -

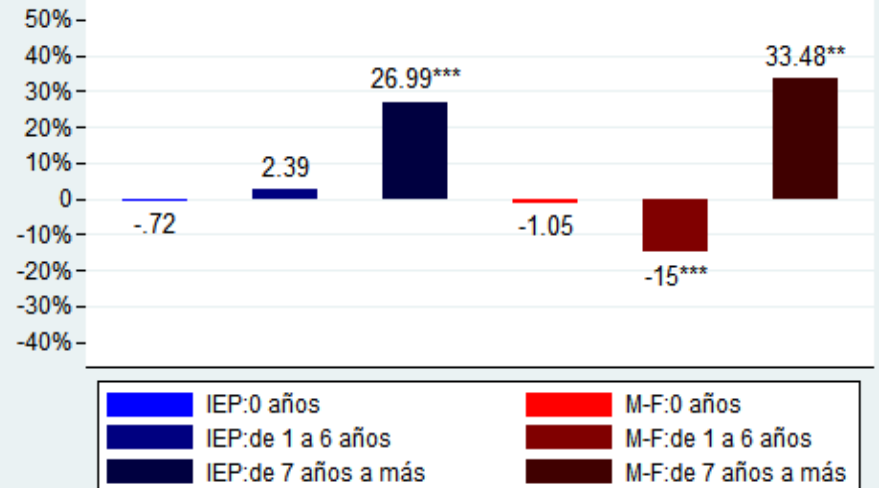


Fuente: Encuesta de Línea de Base y Salida - Educación Financiera - Yauli, 2013-2014

Impacto positivo solamente en la zona de intervención de IEP.

Los ingresos de todos los miembros de mi familia, y los gasto que hacemos

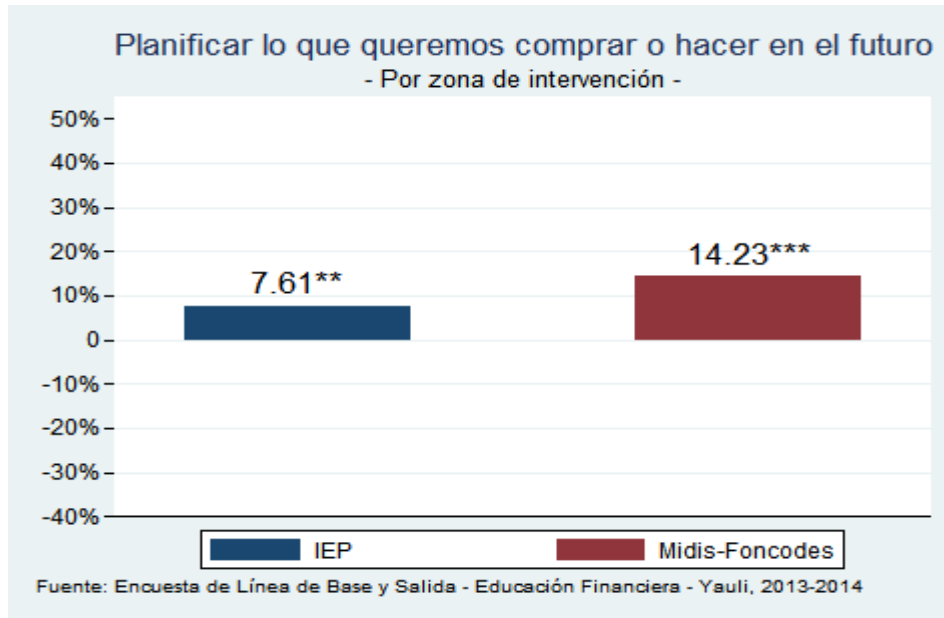
- Por zona de intervención y años de estudio -



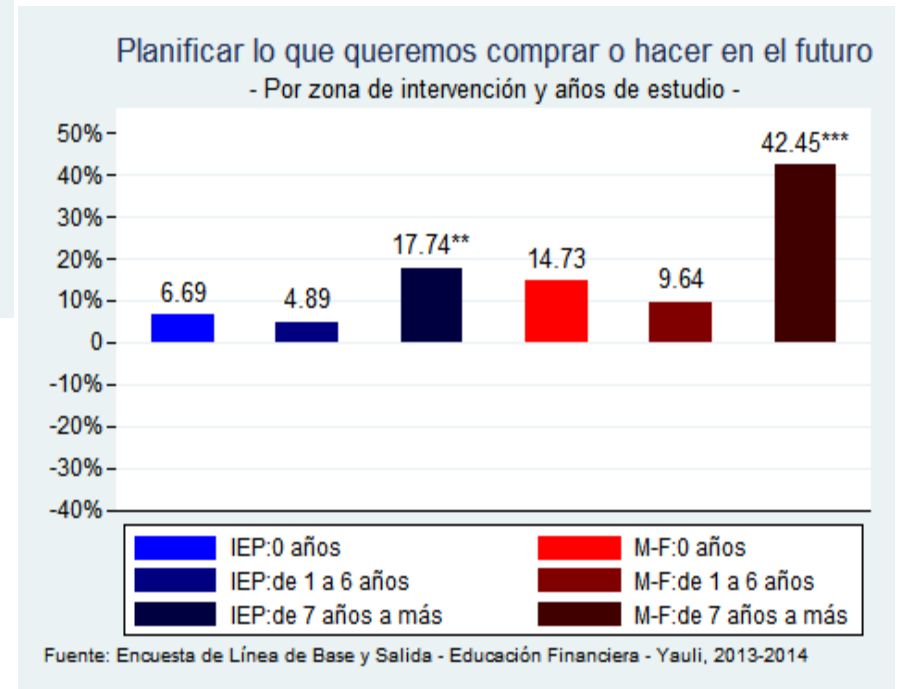
Fuente: Encuesta de Línea de Base y Salida - Educación Financiera - Yauli, 2013-2014

Impactos diferenciados por nivel educativo. Solamente son significativos en población de mayor nivel educativo.

Presupuesto: Utilidad



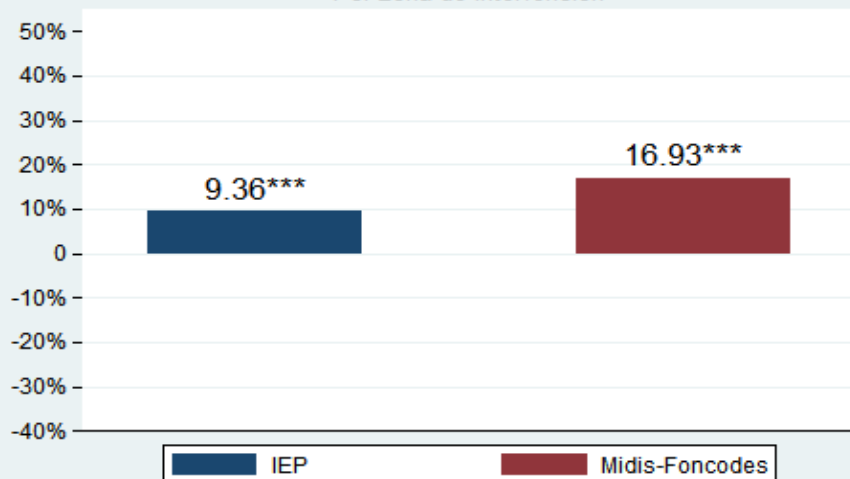
Impactos positivos en ambas zonas de intervención.



Impactos diferenciados por nivel educativo. Solamente son significativos en población de mayor nivel educativo.

Crédito: Definición

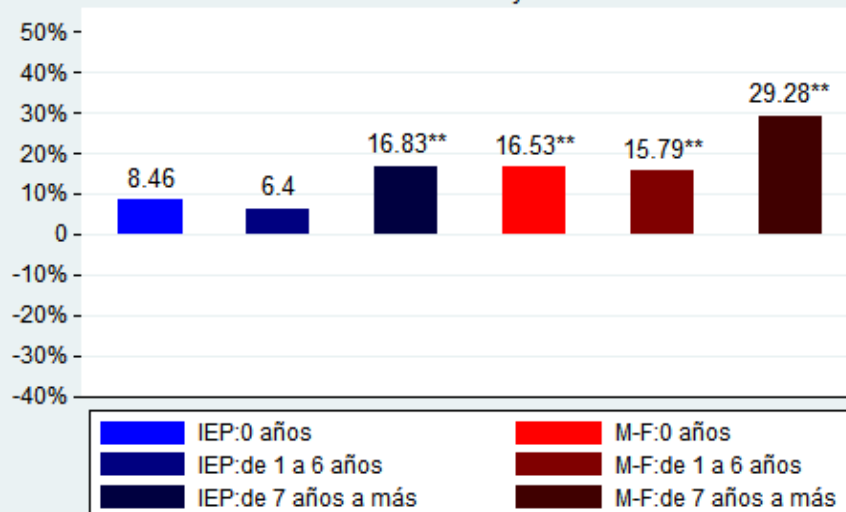
Quando un banco me hace un préstamo
- Por zona de intervención -



Fuente: Encuesta de Línea de Base y Salida - Educación Financiera - Yauli, 2013-2014

Impacto positivo solamente en la zona de intervención de IEP.

Quando un banco me hace un préstamo
- Por zona de intervención y años de estudio -

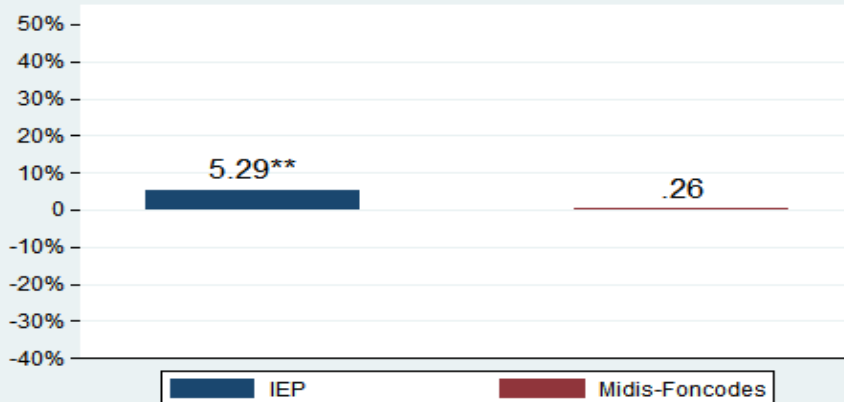


Fuente: Encuesta de Línea de Base y Salida - Educación Financiera - Yauli, 2013-2014

Impactos diferenciados por nivel educativo. En IEP solo es significativo en el mayor nivel educativo. En Midis-Foncodes se incrementa el impacto a mayor nivel educativo.

Seguros: Percepción

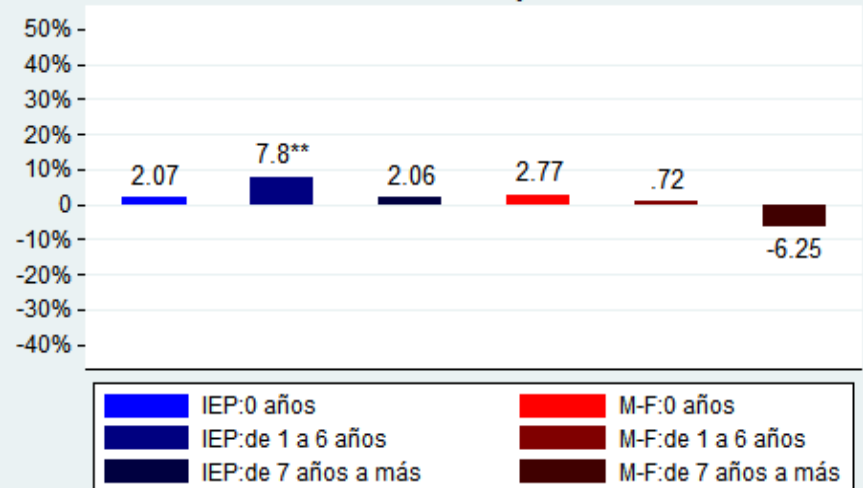
Si estuviera en capacidad de gastar en un seguro, no lo haría porque es una pérdida de dinero
- Por zona de intervención -



Fuente: Encuesta de Línea de Base y Salida - Educación Financiera - Yauli, 2013-2014

En ambas zonas de intervención no se percibe la importancia de los seguros

Si estuviera en capacidad de gastar en un seguro, no lo haría porque es una pérdida de dinero
- Por zona de intervención y años de estudio -

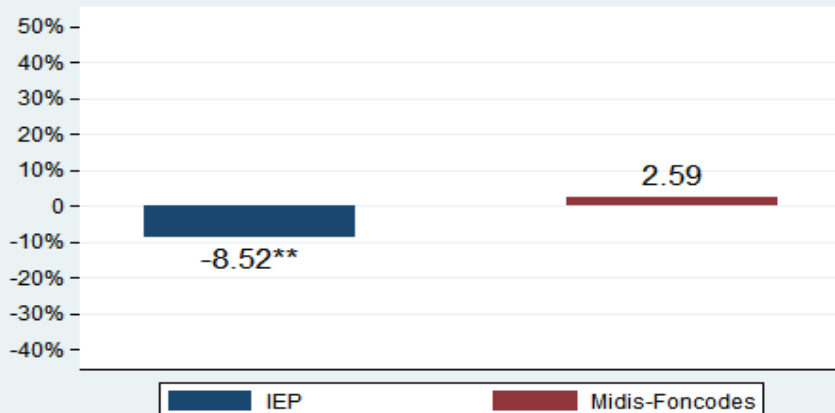


Fuente: Encuesta de Línea de Base y Salida - Educación Financiera - Yauli, 2013-2014

Solo hay impacto en el grupo de mujeres con algún grado de educación primaria.

Seguros: Tipos

Si yo compro un seguro de vida, mis hijos recibirían un dinero si a mí me pasara algo
- Por zona de intervención -

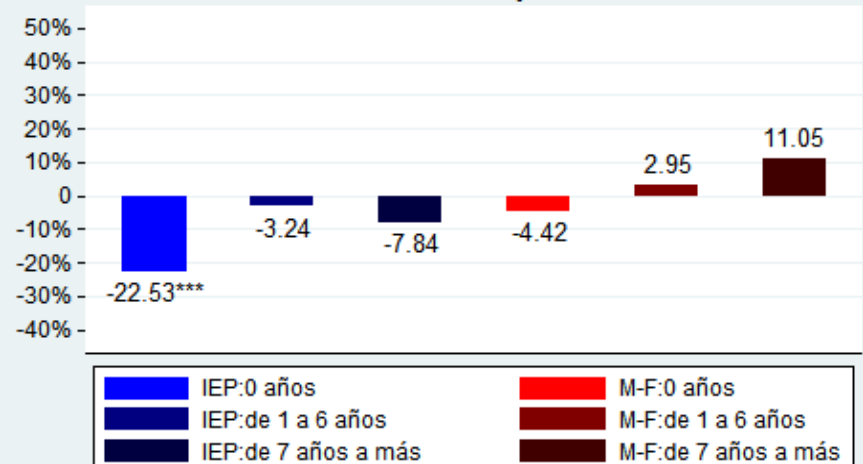


Fuente: Encuesta de Línea de Base y Salida - Educación Financiera - Yauli, 2013-2014

Impacto negativo es mayor en la población sin nivel educativo.

Impacto negativo en la zona de intervención del IEP.

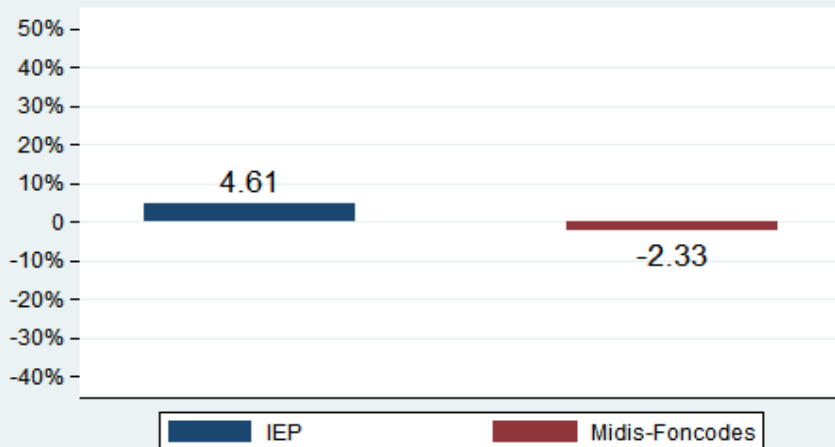
Si yo compro un seguro de vida, mis hijos recibirían un dinero si a mí me pasara algo
- Por zona de intervención y años de estudio -



Fuente: Encuesta de Línea de Base y Salida - Educación Financiera - Yauli, 2013-2014

Seguros: Tipos

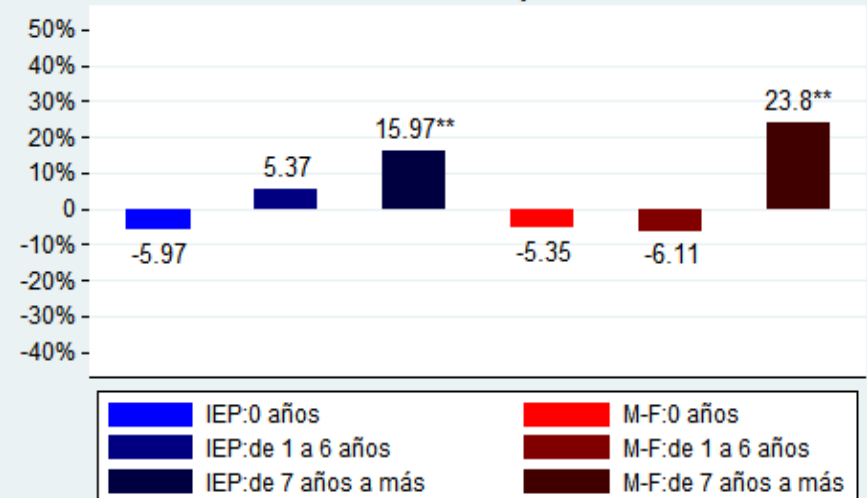
Si yo compro un seguro de salud, el seguro cubre mis gastos cuando me enferme
- Por zona de intervención -



Fuente: Encuesta de Línea de Base y Salida - Educación Financiera - Yauli, 2013-2014

En ambas zonas de intervención no se sabe lo que es un seguro de salud.

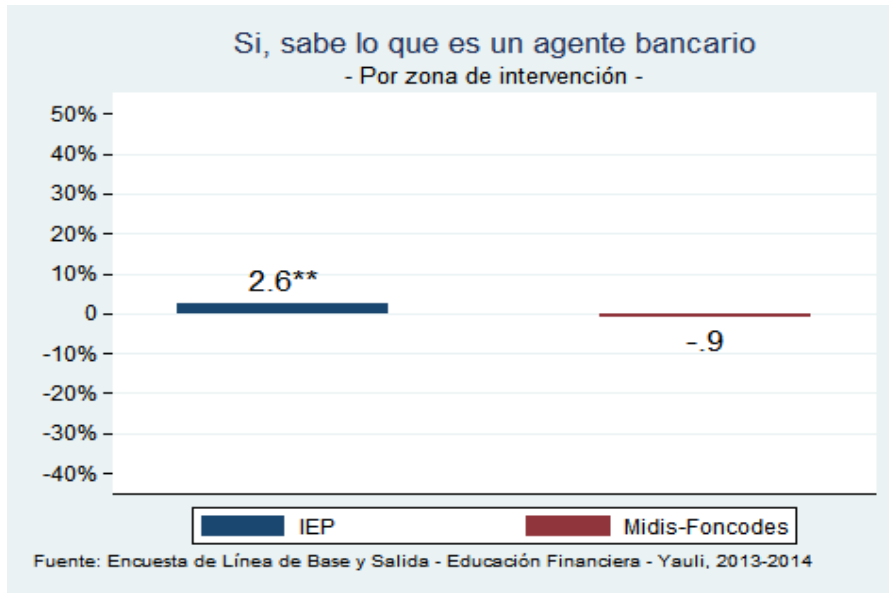
Si yo compro un seguro de salud, el seguro cubre mis gastos cuando me enferme
- Por zona de intervención y años de estudio -



Fuente: Encuesta de Línea de Base y Salida - Educación Financiera - Yauli, 2013-2014

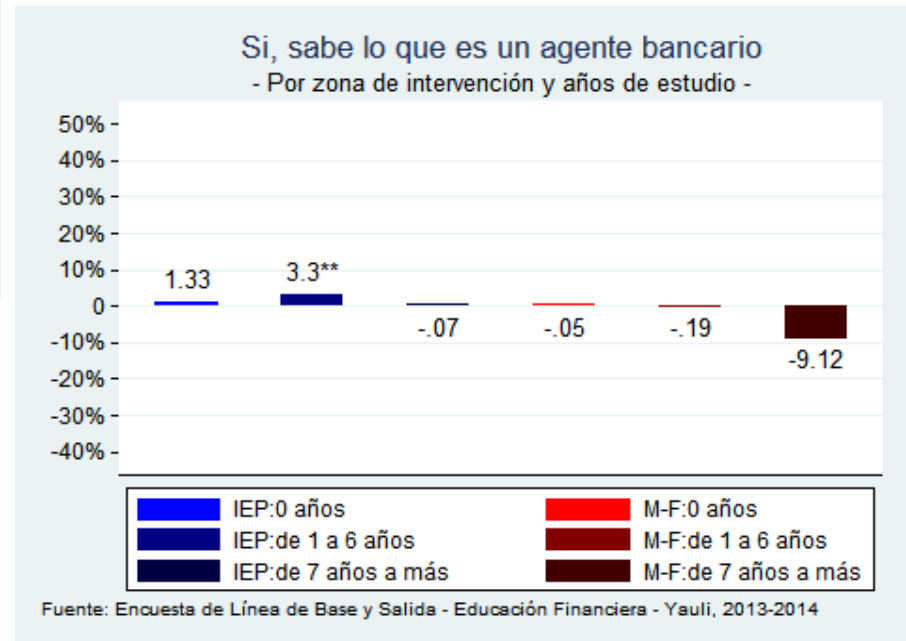
Sin embargo, solo se tuvo impacto sobre la población de mayor nivel educativo. Los contenidos pueden ser más claros para ellos o están más cerca a estos productos.

Puntos de atención: Agente



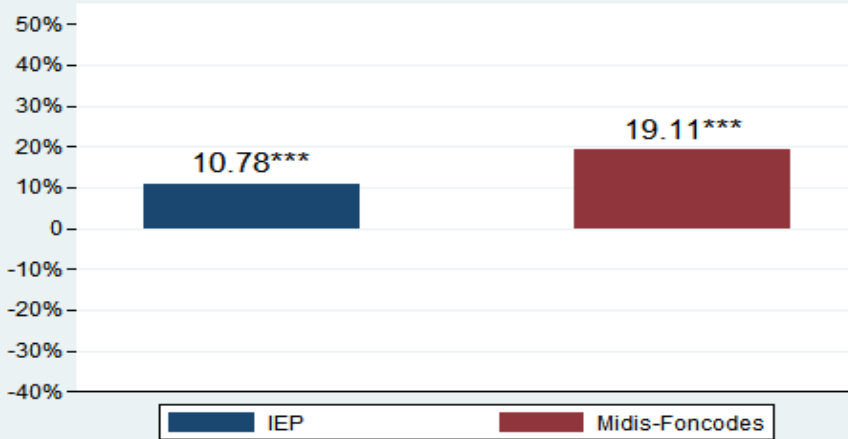
Impacto positivo solo en la zona de intervención del IEP.

Solo hay impacto para la población con algún grado de educación primaria.



Cajero: ¿Para qué sirve?

Conocer los últimos movimientos que hice en mi cuenta
- Por zona de intervención -

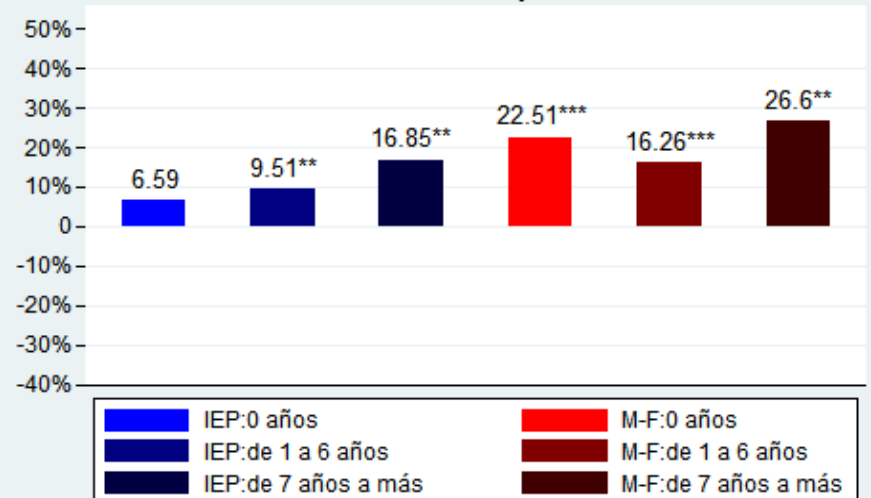


Fuente: Encuesta de Línea de Base y Salida - Educación Financiera - Yauli, 2013-2014

En ambas zonas de intervención se hallaron impactos positivos y estadísticamente significativos.

Los impactos son mayores por nivel educativo y mayores en la zona de intervención de Midis-Foncodes.

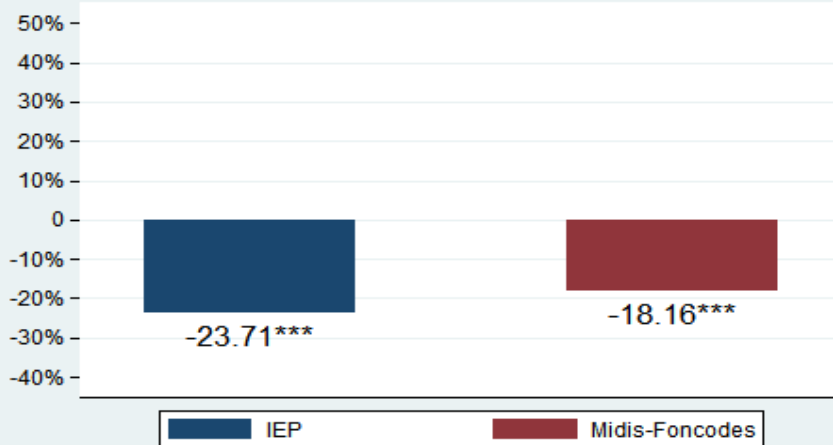
Conocer los últimos movimientos que hice en mi cuenta
- Por zona de intervención y años de estudio -



Fuente: Encuesta de Línea de Base y Salida - Educación Financiera - Yauli, 2013-2014

Juntando Dinero: Casa

Guardo en casa
- Por zona de intervención -

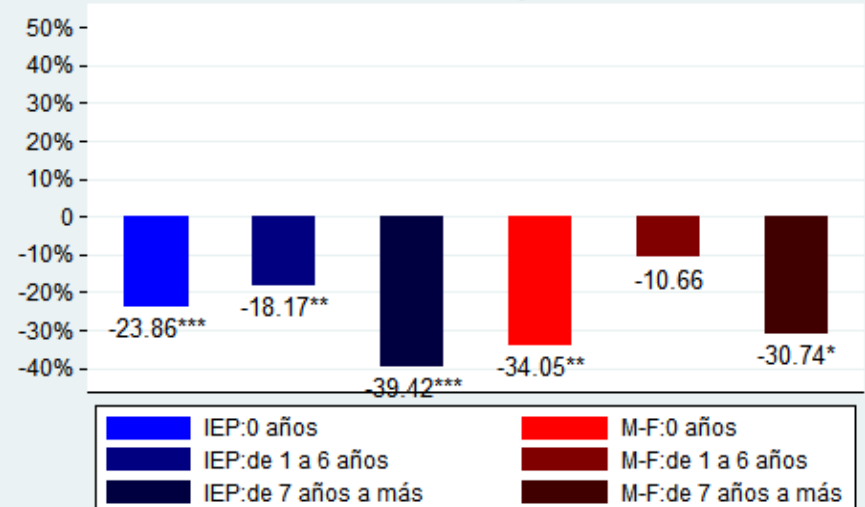


Fuente: Encuesta de Línea de Base y Salida - Educación Financiera - Yauli, 2013-2014

Impactos negativos en ambas zonas de intervención.

Menos personas optan por juntar dinero guardándolo en casa.

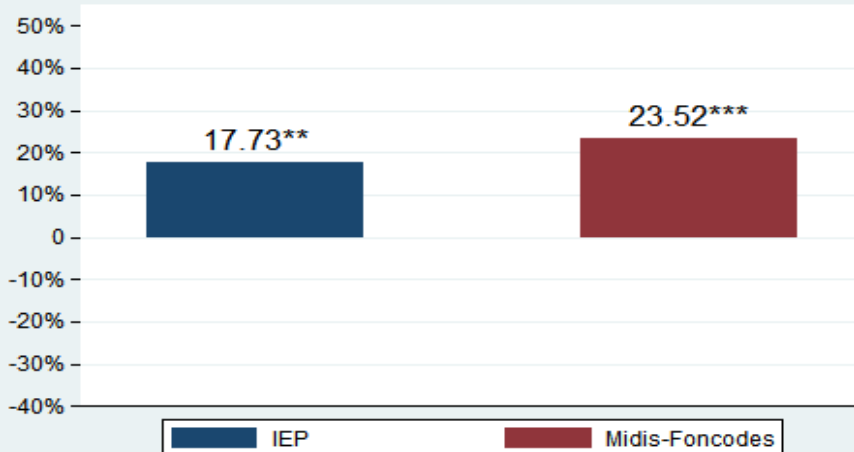
Guardo en casa
- Por zona de intervención y años de estudio -



Fuente: Encuesta de Línea de Base y Salida - Educación Financiera - Yauli, 2013-2014

Juntando Dinero: Animales

En ganado/ animales
- Por zona de intervención -

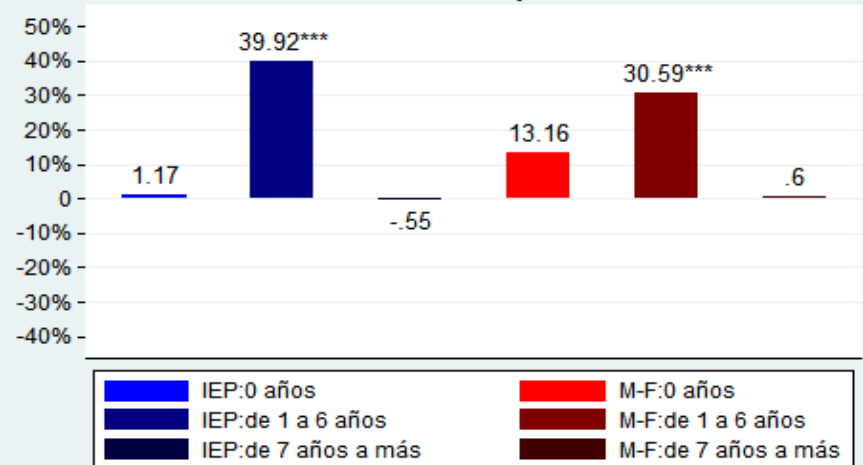


Fuente: Encuesta de Línea de Base y Salida - Educación Financiera - Yauli, 2013-2014

Impactos positivos en ambas zonas de intervención.

Solo existen impactos en la población con algún grado de educación primaria.

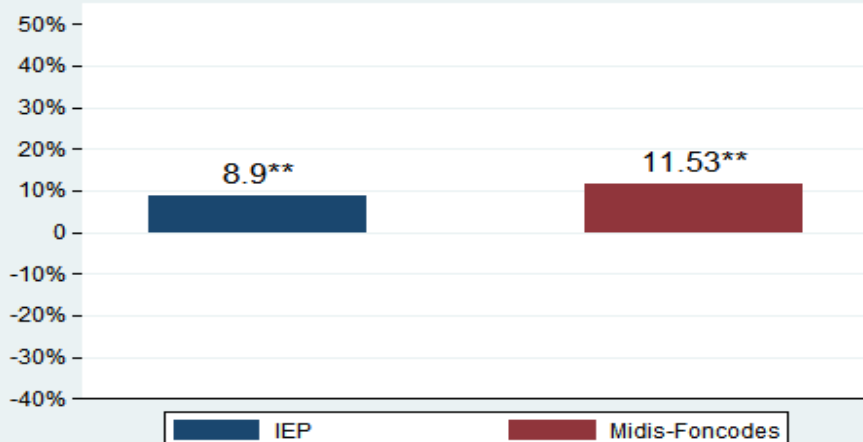
En ganado/ animales
- Por zona de intervención y años de estudio -



Fuente: Encuesta de Línea de Base y Salida - Educación Financiera - Yauli, 2013-2014

Juntando Dinero: Banco

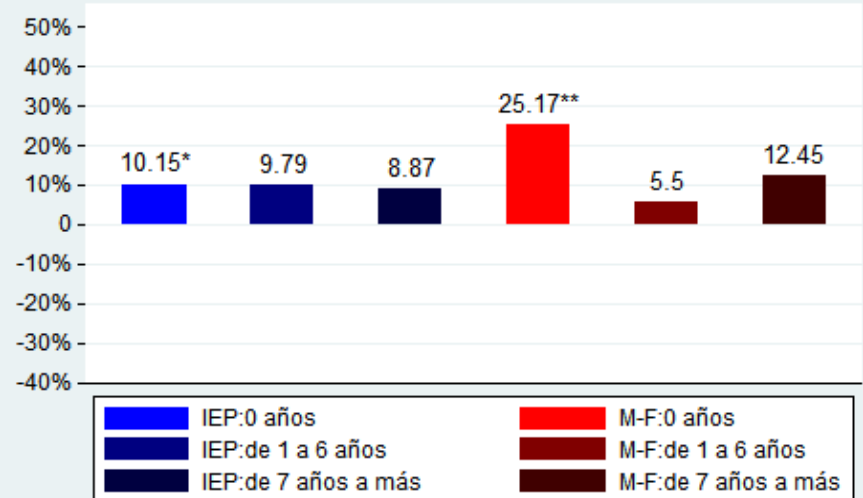
En el Banco
- Por zona de intervención -



Fuente: Encuesta de Línea de Base y Salida - Educación Financiera - Yauli, 2013-2014

Impactos positivos en ambas zonas de intervención.

En el Banco
- Por zona de intervención y años de estudio -

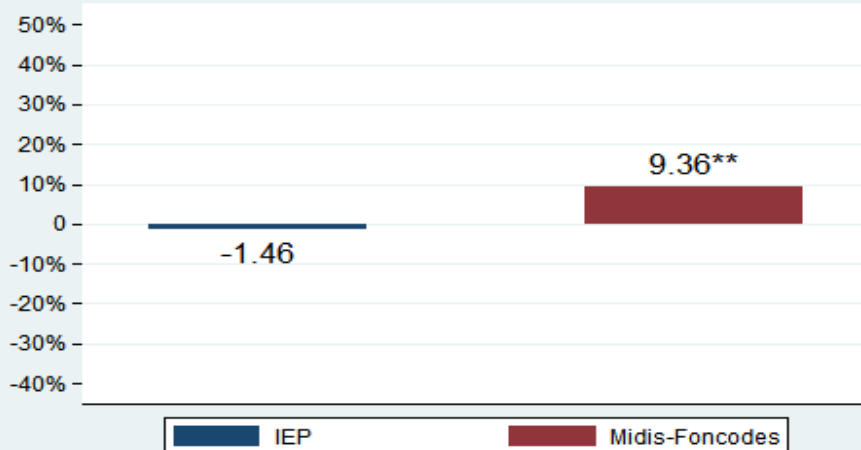


Fuente: Encuesta de Línea de Base y Salida - Educación Financiera - Yauli, 2013-2014

A nivel desagregado solo tuvo impacto en la población sin nivel educativo.

Ahorro

Si tienen cuenta de ahorro en el Banco de la Nación
- Por zona de intervención -

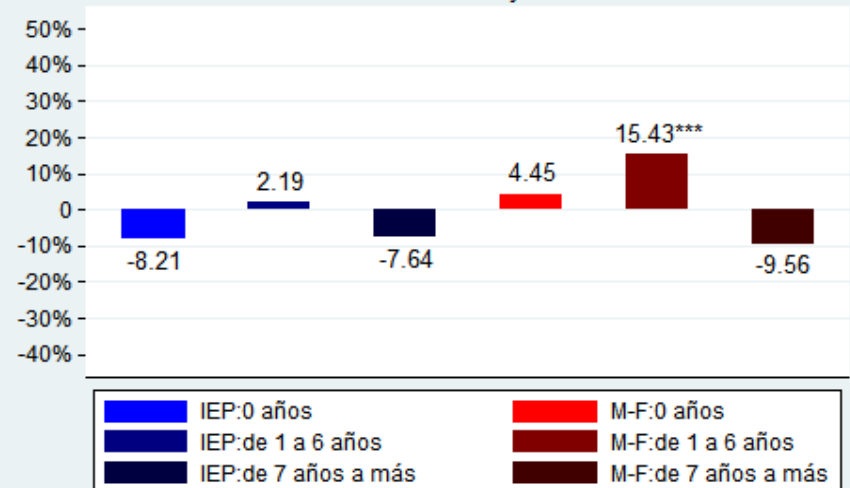


Fuente: Encuesta de Línea de Base y Salida - Educación Financiera - Yauli, 2013-2014

Impactos positivos solamente en la zona de intervención de Midis-Foncodes

Además, solo se tuvo impacto en la población con algún grado de educación primaria.

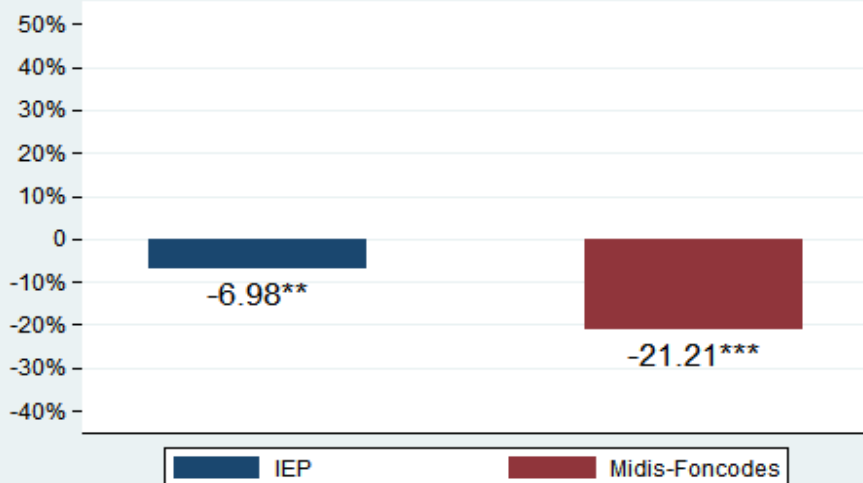
Si tienen cuenta de ahorro en el Banco de la Nación
- Por zona de intervención y años de estudio -



Fuente: Encuesta de Línea de Base y Salida - Educación Financiera - Yauli, 2013-2014

Préstamos

Si le darían un préstamo si le pidiese
- Por zona de intervención -

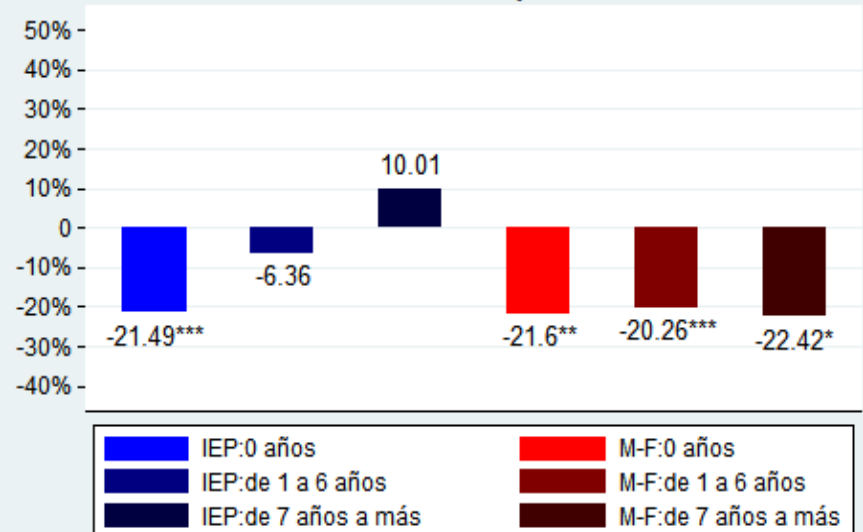


Fuente: Encuesta de Línea de Base y Salida - Educación Financiera - Yauli, 2013-2014

Impactos no diferenciados por nivel educativo en zona de intervención de Midis-Foncodes.

Impactos negativos en ambas zonas de intervención.

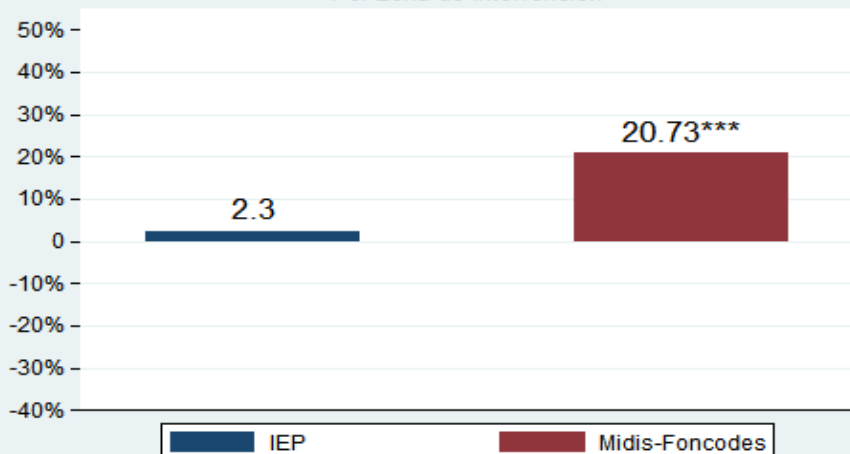
Si le darían un préstamo si le pidiese
- Por zona de intervención y años de estudio -



Fuente: Encuesta de Línea de Base y Salida - Educación Financiera - Yauli, 2013-2014

¿Por qué no le daría un préstamo?

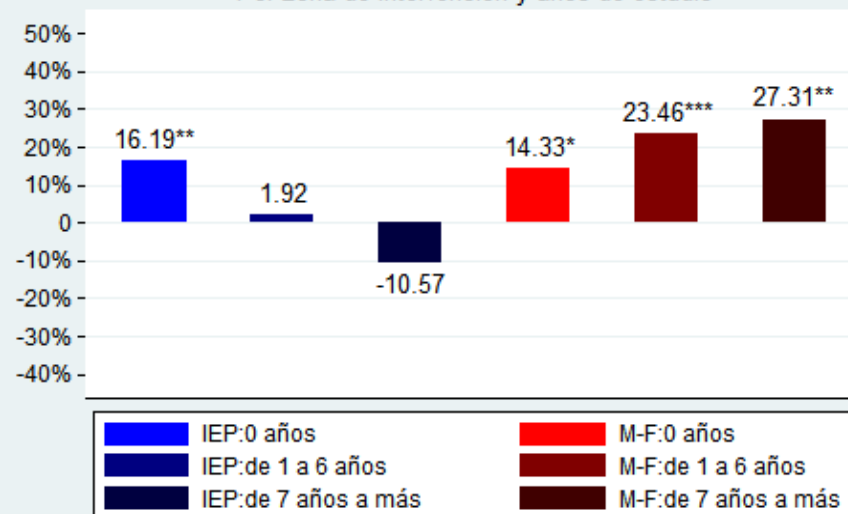
No tengo ingresos fijos
- Por zona de intervención -



Fuente: Encuesta de Línea de Base y Salida - Educación Financiera - Yauli, 2013-2014

Impactos positivos en zona de intervención de Midis-Foncodes

No tengo ingresos fijos
- Por zona de intervención y años de estudio -

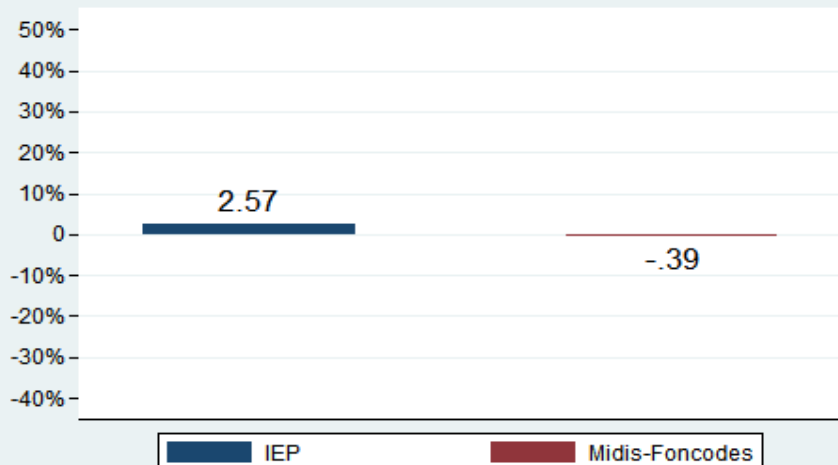


Fuente: Encuesta de Línea de Base y Salida - Educación Financiera - Yauli, 2013-2014

No tener ingresos es una de las principales razones de porque no les darían un préstamo si lo pidiesen. El impacto se incrementa con el nivel educativo en la zona de Midis-Foncodes.

¿Solicitó un préstamo?

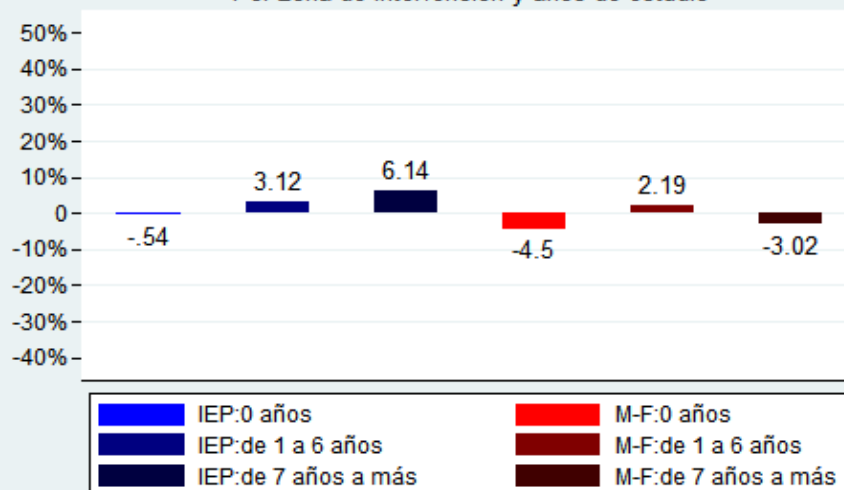
Si ha solicitado un préstamo en los últimos 12 meses
- Por zona de intervención -



Fuente: Encuesta de Línea de Base y Salida - Educación Financiera - Yauli, 2013-2014

No hay impactos sobre la solicitud de préstamos en ambas zonas de intervención.

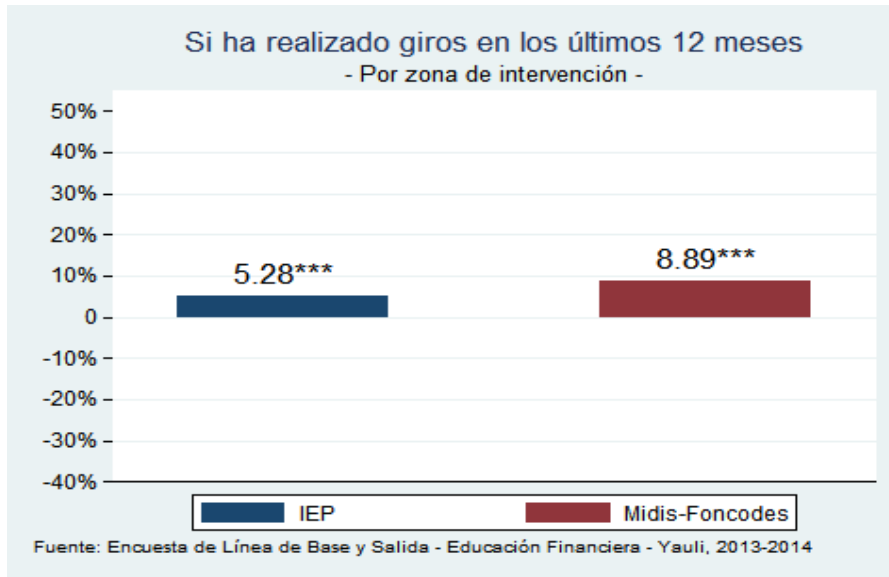
Si ha solicitado un préstamo en los últimos 12 meses
- Por zona de intervención y años de estudio -



Fuente: Encuesta de Línea de Base y Salida - Educación Financiera - Yauli, 2013-2014

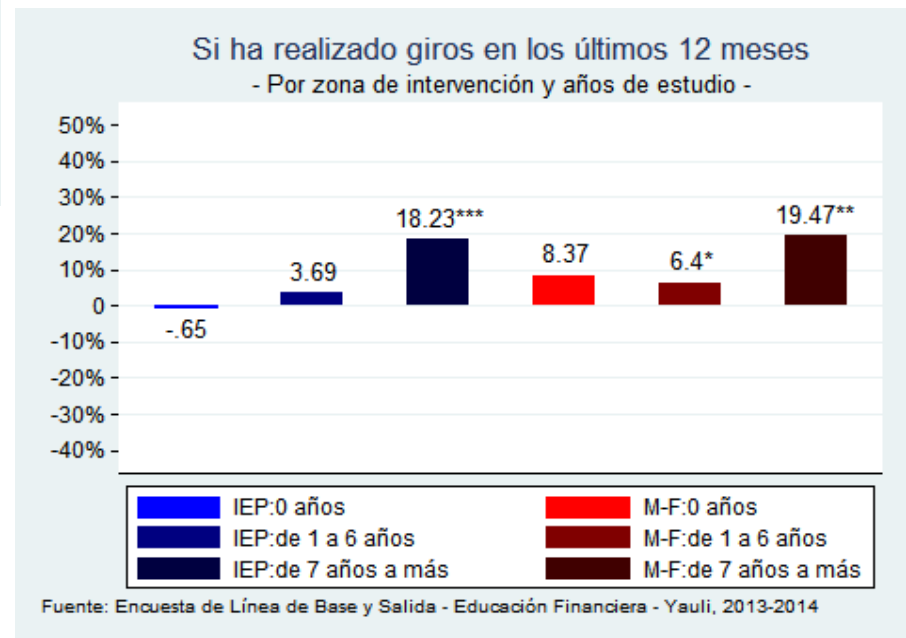
No hay impactos a nivel desagregado por nivel educativo.

Giros



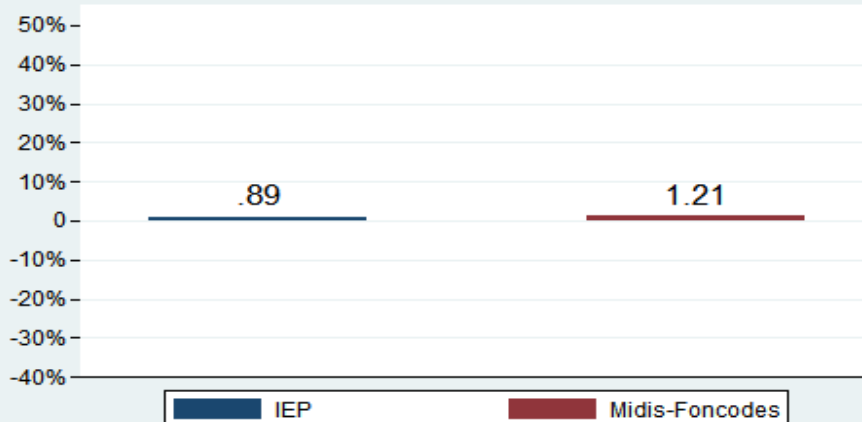
Impactos positivos en ambas zonas de intervención

Solo hay impactos en población con mayor nivel educativo.



Transferencias bancarias

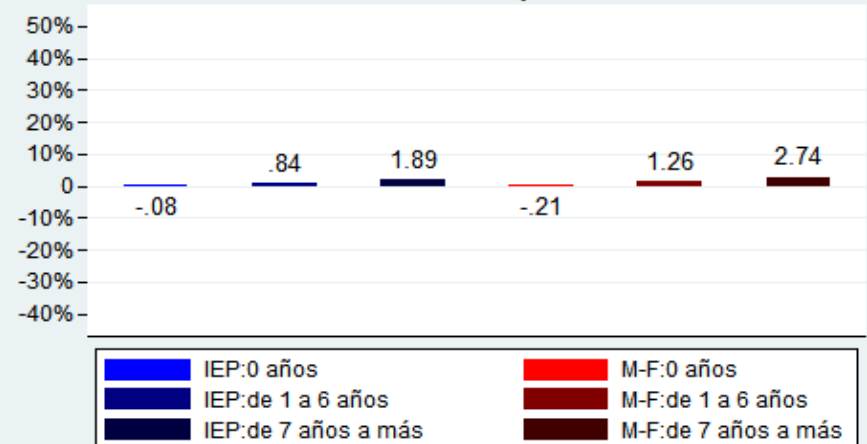
Si ha realizado transferencias entre cuentas bancarias en los últimos 12 meses
- Por zona de intervención -



Fuente: Encuesta de Línea de Base y Salida - Educación Financiera - Yauli, 2013-2014

No hay impactos en ambas zonas de intervención.

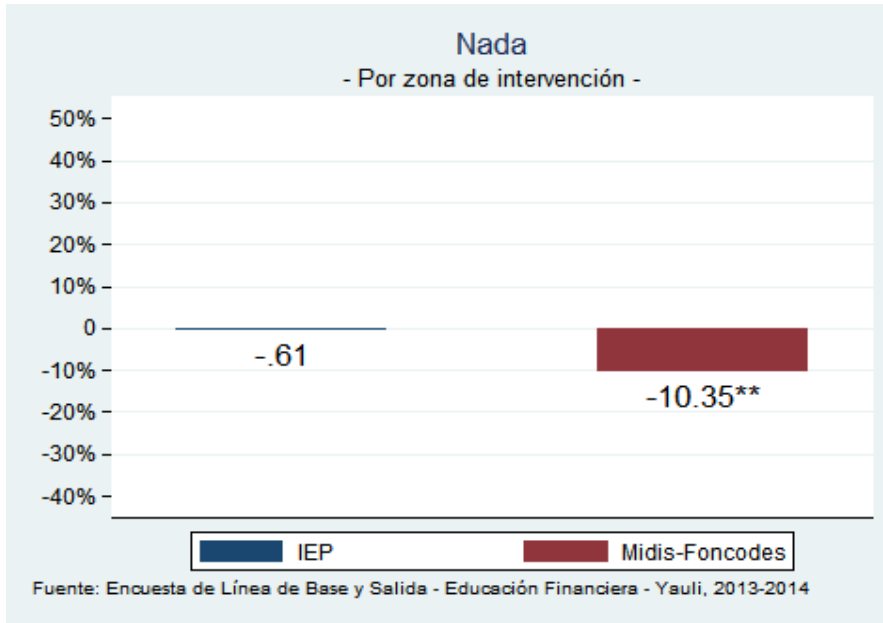
Si ha realizado transferencias entre cuentas bancarias en los últimos 12 meses
- Por zona de intervención y años de estudio -



Fuente: Encuesta de Línea de Base y Salida - Educación Financiera - Yauli, 2013-2014

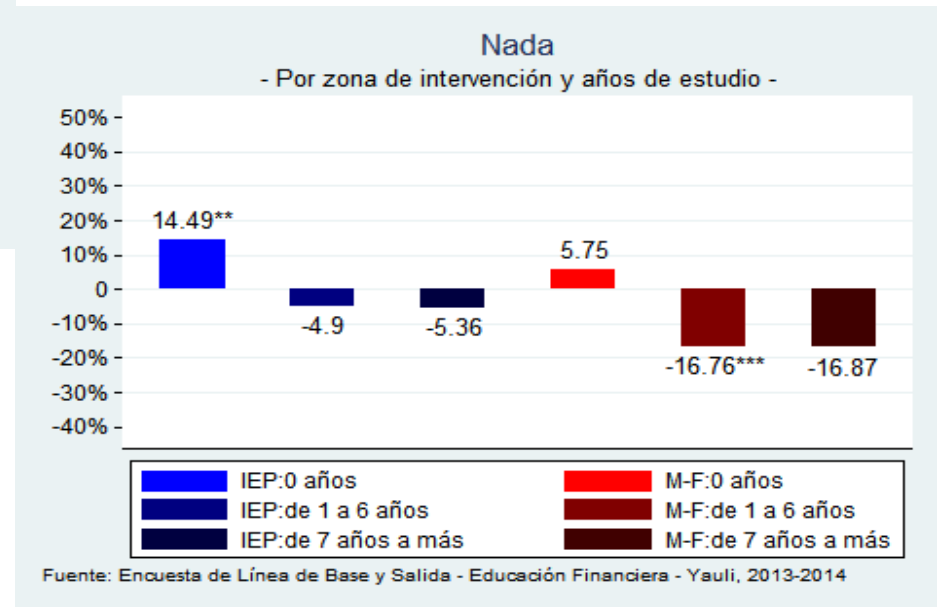
No hay impactos a nivel desagregado por nivel educativo.

Disponibilidad de efectivo para gastos personales



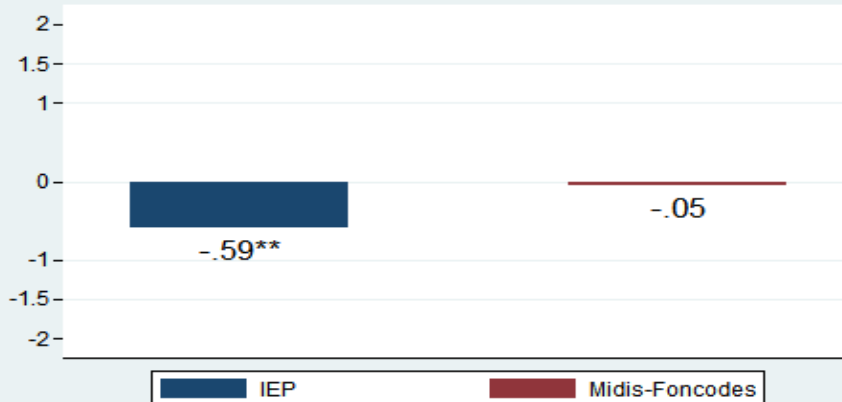
Impactos negativos solo en la zona de intervención de Midis-Foncodes.

Impactos diferenciados por zona de intervención y nivel educativo.



Percepciones

Al enfrentarme a algunas tareas difíciles a menudo las pospongo
- Por zona de intervención -

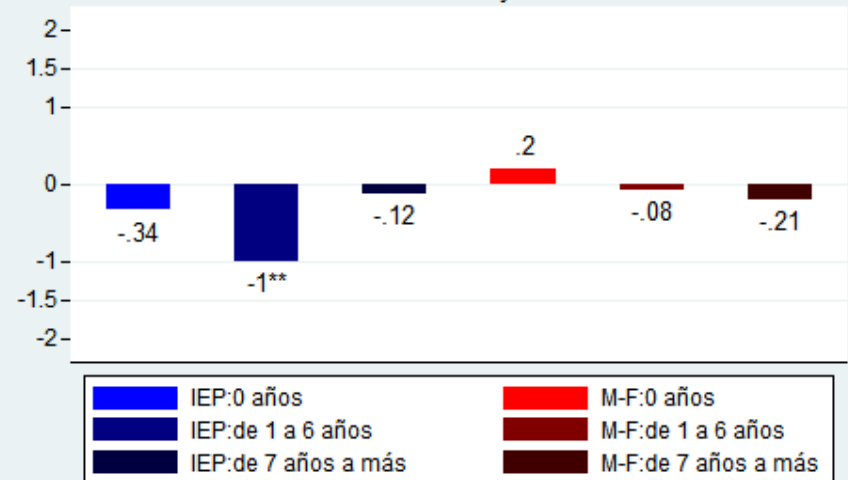


Fuente: Encuesta de Línea de Base y Salida - Educación Financiera - Yauli, 2013-2014

En la zona de intervención del IEP, las mujeres son más conscientes de su actitud frente a estos problemas.

Está basado en la escala de Lickert 1 es de acuerdo y 5 en desacuerdo. Un impacto negativo es que está más de acuerdo con la afirmación.

Al enfrentarme a algunas tareas difíciles a menudo las pospongo
- Por zona de intervención y años de estudio -

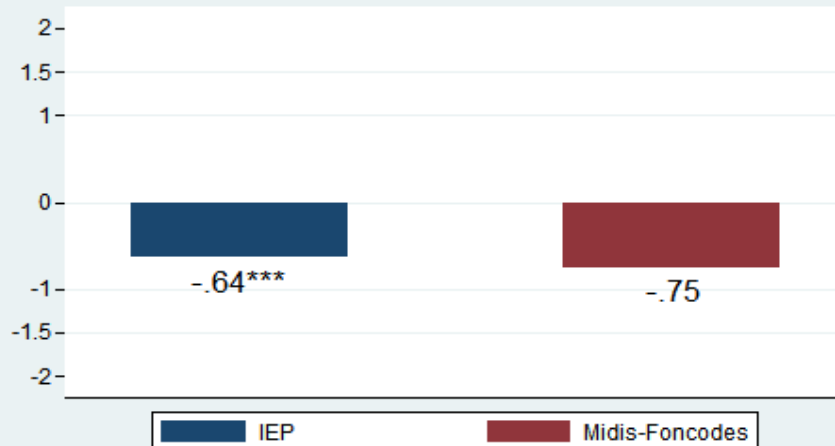


Fuente: Encuesta de Línea de Base y Salida - Educación Financiera - Yauli, 2013-2014

Percepciones

A menudo digo haré algo o empezaré un plan mañana
Pero digo lo mismo cuando mañana llega

- Por zona de intervención -



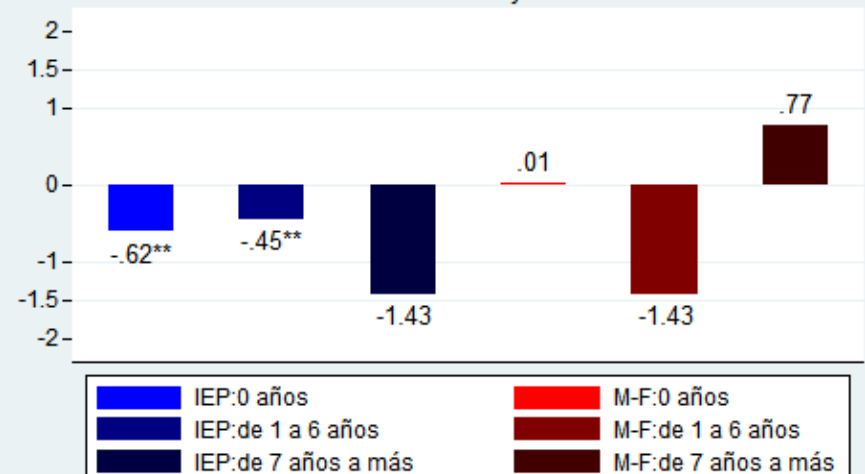
Fuente: Encuesta de Línea de Base y Salida - Educación Financiera - Yauli, 2013-2014

En la zona de intervención del IEP, las mujeres son más conscientes de su actitud frente a estos problemas, asociados a la postergación de tareas.

Está basado en la escala de Lickert 1 es de acuerdo y 5 en desacuerdo. Un impacto negativo es que está más de acuerdo con la afirmación.

A menudo digo haré algo o empezaré un plan mañana
Pero digo lo mismo cuando mañana llega

- Por zona de intervención y años de estudio -



Fuente: Encuesta de Línea de Base y Salida - Educación Financiera - Yauli, 2013-2014



“Principales resultados de la evaluación de la intervención de alfabetización financiera de beneficiarias del programa JUNTOS – Yauli

”

Johanna Yancari Cueva
Investigadora

Instituto de Estudios Peruanos

26 de noviembre de 2015